

**KRION**<sup>®</sup>  
Unlimited Surfaces

**THE XXVII EDITION**  
**THE XXVII EDITION**  
INTERNATIONAL EXHIBITION MUESTRA INTERNACIONAL



4  
Fitwall™.

48  
Coverlux™.

62  
Basic D803.

64  
Technical information.

Está en nuestro interior explorar, lo que nos ha llevado a crear un nuevo composite mineral duradero, ligero y capaz de reproducir texturas y formas con gran realismo, que resulta ser toda una declaración de intenciones para la vista y el tacto.

Exploration is a part of us, and has led us to create a new light, durable mineral composite which can reproduce textures and forms with great realism, and which is a declaration of intent for sight and touch.

**fitwall**<sup>TM</sup>

MINERAL DECORATIVE PANELS

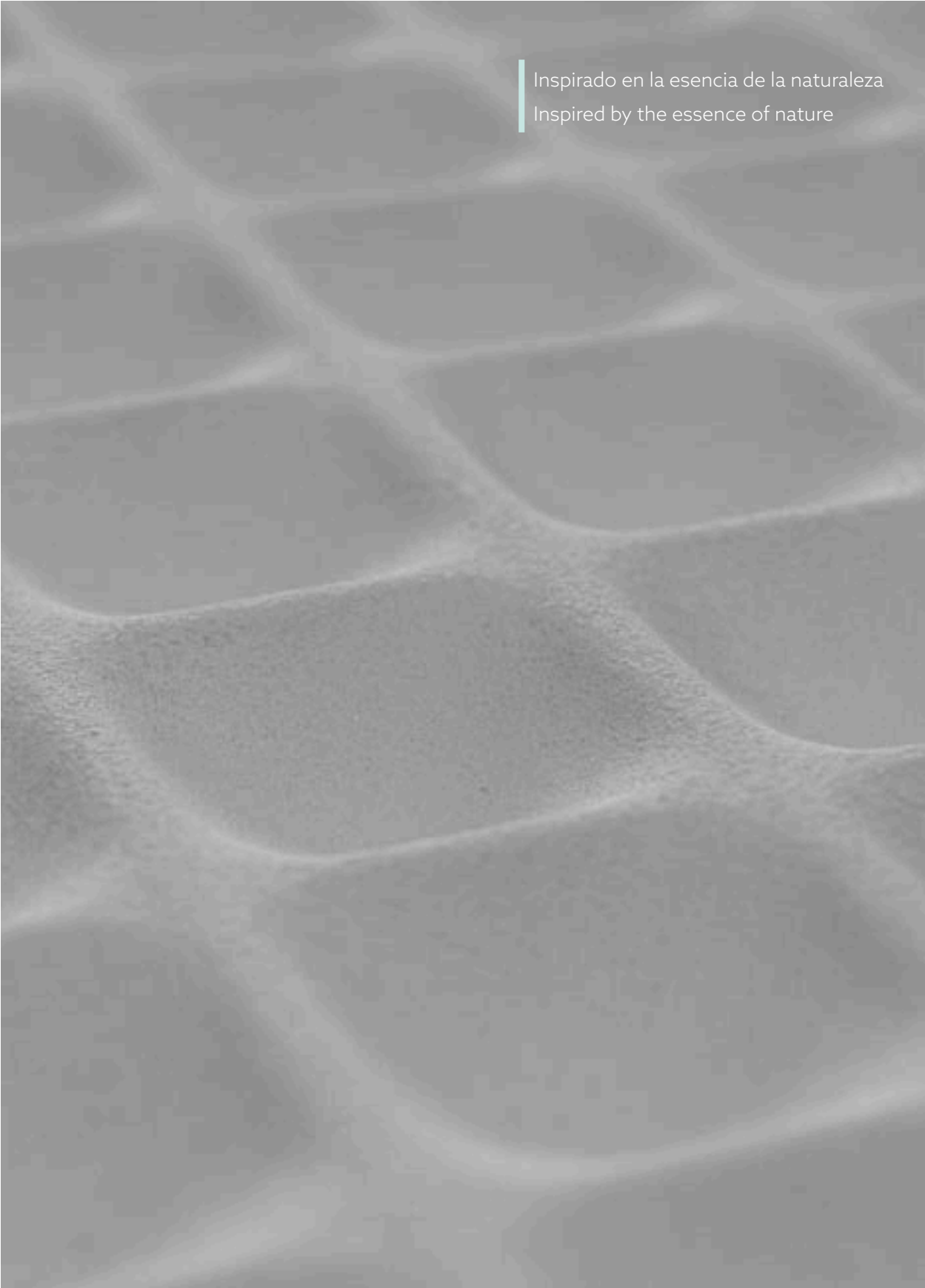
# FITWALL™



6

Fitwall™ es un material desarrollado por Krion Porcelanosa Grupo, compuesto principalmente de mineral. Se presenta en forma de panel para revestir paredes, muebles y equipamiento. Estos paneles permiten crear relieves y texturas con un gran realismo, flexibles, ligeros y duraderos.

Fitwall™ is a material developed by Krion Porcelanosa Group, mainly composed of minerals. It is offered in panel format for covering walls, units and fittings. These panels allow the creation of light, durable reliefs and textures with great realism and flexibility.



Inspirado en la esencia de la naturaleza  
Inspired by the essence of nature

## COMPOSICIÓN • COMPOSITION

El compromiso por el cuidado del medio ambiente nos ha llevado a reducir el contenido en resinas para la elaboración de los paneles, a la par que hemos sustituido parte de su composición por trihidrato de alúmina, principal componente de Krion®. Así, utilizamos materias primas de origen mineral y otorgamos propiedades mecánicas e ignífugas a nuestros paneles. Logramos que más de 2/3 de FITWALL™ tenga componentes de origen mineral.

De este modo, Fitwall™ se compone de mineral (trihidrato de alúmina) mezclado con resina, que aporta dureza y resistencia al fuego; pigmentos minerales inorgánicos que proporcionan un aspecto estético natural, y fiberglass que aporta tenacidad y flexibilidad al material.



Our commitment to caring for the environment has led us to reduce resin content for the creation of the panels, as we substituted part of its composition with alumina trihydrate, the main component of Krion®. Thus, we use raw materials of mineral origin, giving our panels mechanical and flame retardant properties. 2/3 of FITWALL™ is made up of components of mineral origin.

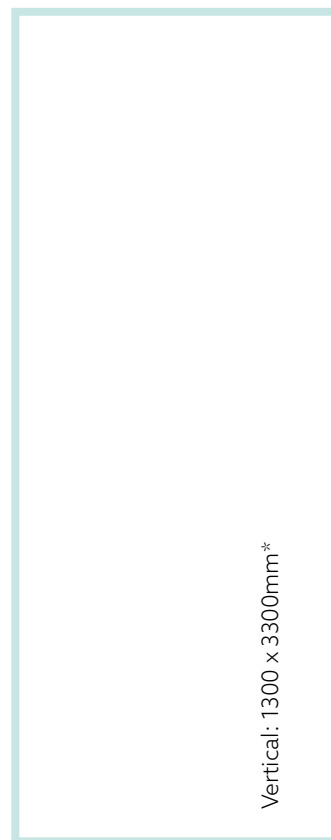
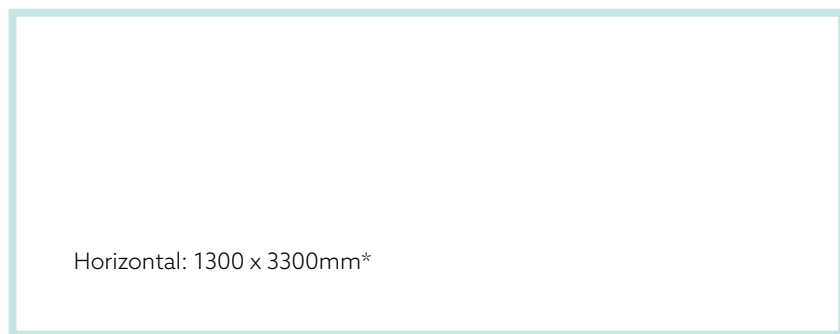
In this way, Fitwall™ is made of minerals (alumina trihydrate) mixed with resin, offering durability and fire resistance; inorganic mineral pigments which provide a natural aesthetic appearance; and fibreglass, giving the material toughness and flexibility.



## GRAN FORMATO • LARGE FORMAT

\*Las medidas pueden variar ligeramente en función del modelo, ya que para su fabricación prima la continuidad de los diseños.

\*The measurements may vary slightly by model, as the continuity of designs is prioritised in production.



Los paneles decorativos creados con Fitwall™ ofrecen una alta durabilidad tanto en instalaciones de interior como de exterior, con alta resistencia al fuego, a la humedad y a los UV. Y además una vez instalados contribuyen al aislamiento acústico y térmico.

The decorative panels made with Fitwall™ offer high durability in both inside and outside facilities, with high resistance to fire, moisture and UV rays. Additionally, once installed, they contribute to acoustic and thermal insulation.

## PROPIEDADES • PROPERTIES



### Composición mineral Mineral composition

Sus componentes principales provienen de origen mineral, logrando un producto sostenible y en equilibrio con la naturaleza.

Its main components are of mineral origin, achieving a sustainable product which is in harmony with nature.

### Fácil instalación Easy installation

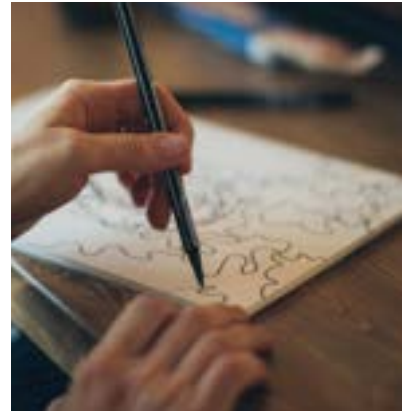
Con Fitwall™ un cambio de decoración es fácil. Para su instalación no son necesarios equipos específicos de montaje, ni realizar obras molestas.

With Fitwall™, a change of decoration is easy. Its installation does not require specific mounting equipment, or other bothersome works.

### Estética y diseño Aesthetic and design

Fitwall™ reproduce fielmente la estética natural. Sus diseños innovadores son únicos en el mercado de paneles decorativos.

Fitwall™ faithfully reproduces the natural aesthetic. Its innovative designs are unique on the decorative panel market.



### Resistencia al fuego Fire resistance

Gracias a su composición, es altamente resistente al fuego. Ha obtenido una clasificación Euroclase Bs2d0, apto para espacios residenciales y comerciales.

Thanks to its composition, it is highly resistant to fire. It has obtained a Euroclase Bs2d0 classification, suitable for residential and commercial spaces.





### **Resistencia a la humedad** **Resistance to moisture**

La composición hidrófuga de Fitwall™ permite que se pueda instalar en exteriores y zonas húmedas, como baños.

The hydrophobic composition of Fitwall™ allows its installation outside and in wet areas such as bathrooms.

### **Fácil limpieza** **Easy cleaning**

La capa exterior no absorbe líquidos, posibilitando una limpieza fácil.

The exterior layer does not absorb liquids, allowing easy cleaning.

### **Aislante térmico y acústico** **Thermal and acoustic insulation**

Gracias a su estructura y composición los paneles contribuyen al aislamiento térmico y acústico.

Thanks to its structure and composition, the panels contribute to thermal and acoustic insulation.

### **Peso ligero** **Lightweight**

El peso de los paneles Fitwall™ oscila entre 6 y 10kg/m<sup>2</sup>, dependiendo del modelo, por lo que ofrece una gran ventaja frente a los materiales que reproduce.

The weight of the Fitwall™ panels ranges from 6 to 10kg/m<sup>2</sup>, depending on the model; therefore it offers a great advantage compared with the materials it recreates.

### **Flexibilidad** **Flexibility**

Su composición aporta flexibilidad suficiente para adaptarse a diferentes formas de paredes, incluyendo curvas.

Its composition offers sufficient flexibility for adaptation to different forms of walls, including curves.



### **Posibilidad de corte** **Possibility of cutting**

Fitwall™ se puede cortar para adaptarse a cualquier espacio y salvar elementos presentes en las paredes.

Fitwall™ can be cut to adapt to any space, bypassing elements present on walls.



### **Reparable** **Repairable**

La masilla empleada en las juntas de unión se usa también para reparar posibles desperfectos, que unido a los colores de retoque devuelve el aspecto original del panel.


The filler used in the connecting joints is also used to repair potential imperfections, which combined with refinishing colours restore the original appearance of the panel.



**WAVE**

---

CONCRETE SERIES



Sutiles y delicadas formas originan Wave, un panel de contrastes donde se mezcla la suavidad de las curvas con la textura de los detalles.

Subtle and delicate forms make up Wave, a panel of contrasts combining the smoothness of curves with the texture of details.





## CONCRETE SERIES WAVE

Wave sirve para crear espacios sofisticados y atemporales, que busquen el cuidado por los detalles en cada elemento.

Wave serves to create sophisticated, timeless spaces, seeking to care for details in every element.



White Sand



Ocre Sand



Grey Sand






**ARCO**

---

CONCRETE SERIES



La grandiosidad de los monumentos de la arquitectura romana nos ha servido de inspiración para diseñar Arco.

The grandeur of Roman architectural monuments served as an inspiration for designing Arco.





## CONCRETE SERIES ARCO

El modelo Arco es idóneo para crear ambientes con una decoración sutil y delicada, que a su vez no deja indiferente a nadie.

The Arco model is ideal for creating atmospheres with subtle, delicate decoration, which will make an impact on everyone.



White Sand



Ocre Sand



Grey Sand






**ROLLING**

---

CONCRETE SERIES



Inspirado en la belleza que nos concede la naturaleza hemos diseñado Rolling, un panel que resalta por su estética exótica y natural.

Inspired by the beauty of nature, we have designed Rolling, a panel notable for its exotic and natural aesthetic.





## CONCRETE SERIES ROLLING

Idóneo para emplearse en espacios donde se busca transmitir paz, con una decoración natural y atemporal.

Ideal for use in spaces seeking to convey peace, with natural and timeless decoration.

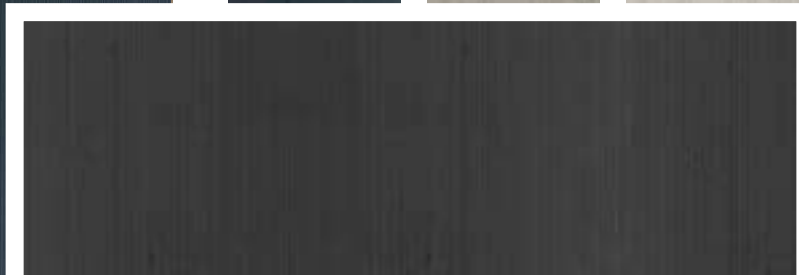
Vulcan Sand



Ash Sand



White Sand





# MATTONELLA

---

COTTO SERIES



Tomando como inspiración la estética tradicional hemos diseñado Mattonella, un panel de aspecto similar al barro cocido que ofrece un potencial decorativo único.

Taking the traditional aesthetic as inspiration, we have designed Mattonella, a panel with an appearance similar to fired clay, offering unique decorative potential.



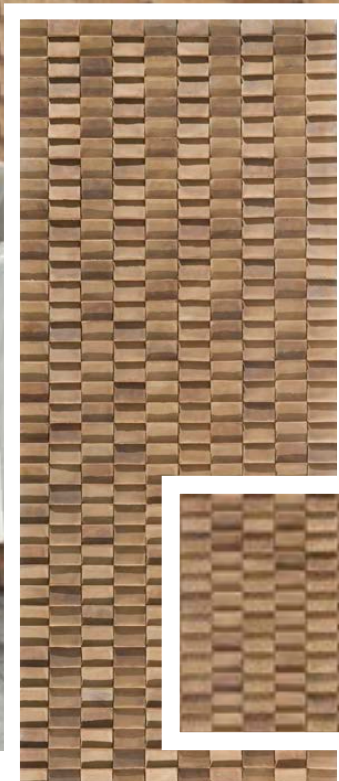


## COTTO SERIES MATTONELLA

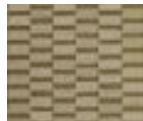
---

Mattonella es una fusión entre la tradición y la modernidad, aportando a los espacios una atmosfera creativa a la par que atemporal.

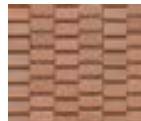
Mattonella is a combination between tradition and modernity, giving spaces a creative and timeless atmosphere.



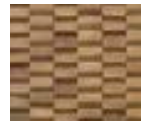
Paglierino



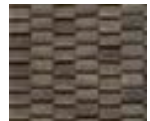
Rosato

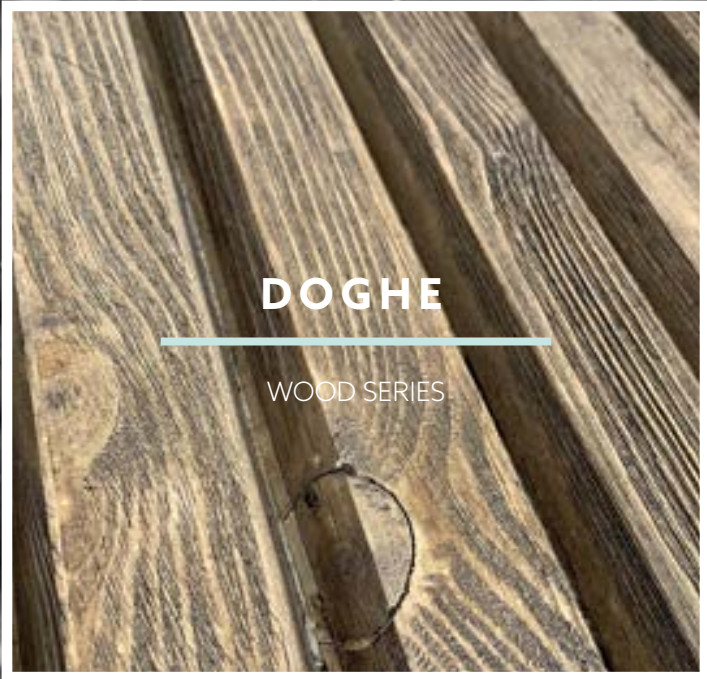


Anticato



Bruciato






**DOGHE**

---

WOOD SERIES



De aspecto similar a la madera natural Doghe es noble y sofisticado, un panel decorativo que transmite elegancia.

With an appearance similar to natural wood, Doghe is noble and sophisticated, a decorative panel which conveys elegance.





## WOOD SERIES DOGHE

Aporta a los espacios la calidez y el confort propio de la madera natural, siendo una excelente opción para lugares de descanso.

It brings the warmth and comfort of natural wood to spaces, and is an excellent option for places for rest.



Nogal Americano

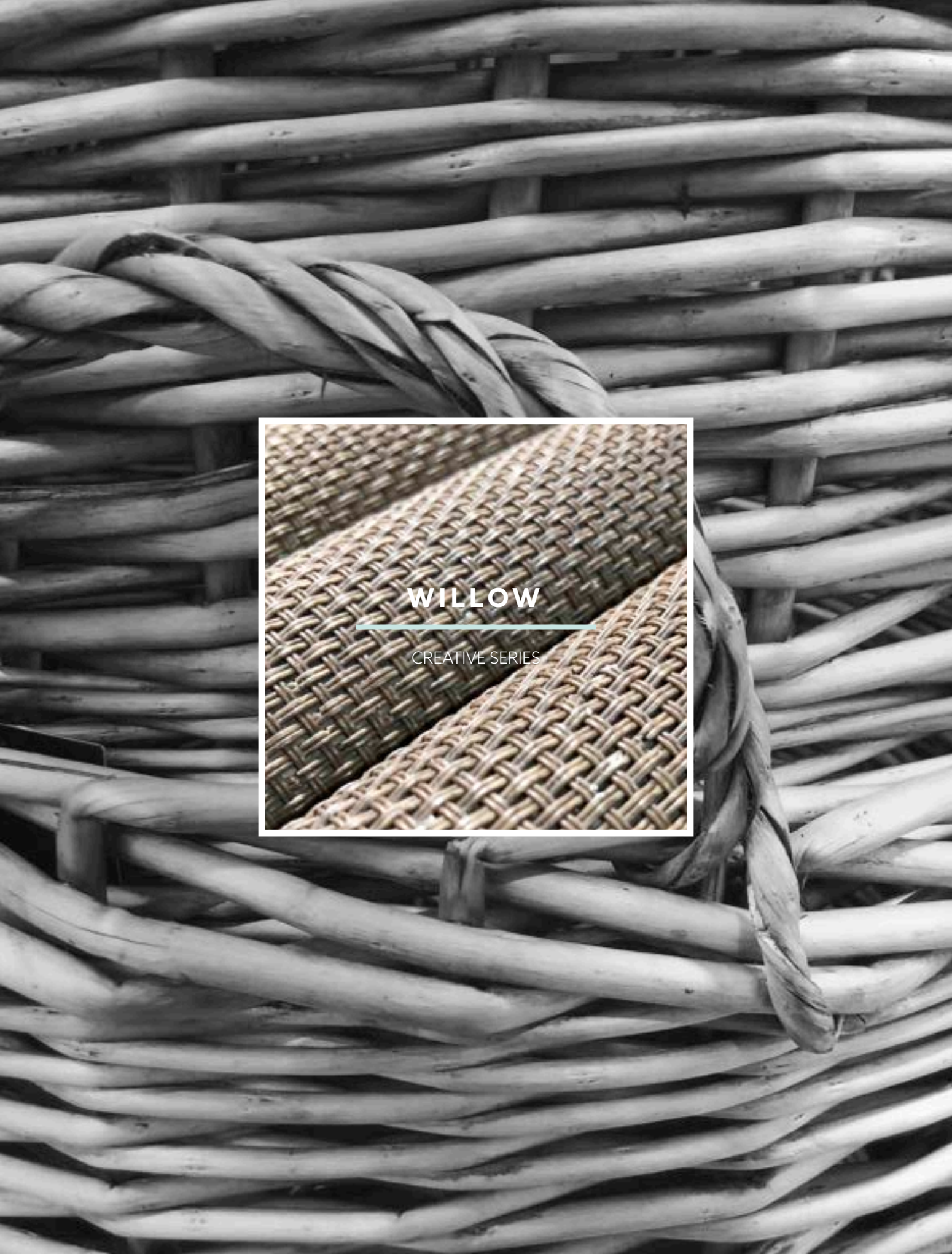


Roble Murano




Roble Natura





**WILLOW**

CREATIVE SERIES



Su delicadez y fuerza dan valor a este modelo  
y lo sitúan en primera línea del diseño. Willow  
emite sensaciones pacíficas para crear  
ambientes acogedores.

Its delicacy and strength give added value to this  
model and place it at the forefront of design.  
Willow conveys peaceful sensations to create  
welcoming environments.

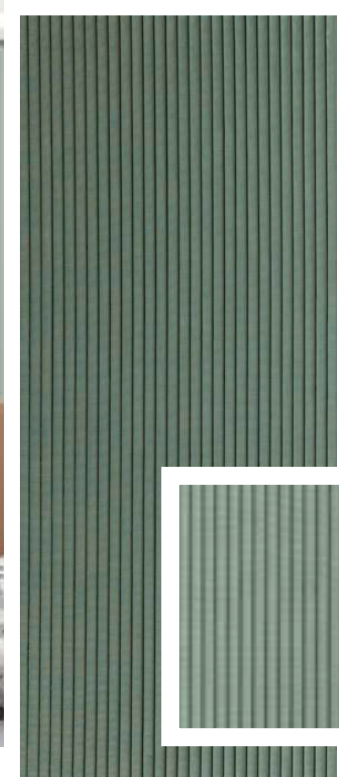




## CREATIVE SERIES WILLOW

Excelente para emplearse en espacios donde se busca crear una atmósfera fresca y delicada.

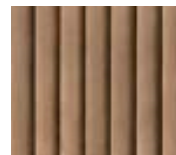
Excellent for use in spaces where the creation of a fresh, delicate atmosphere is sought.



Velvet Black



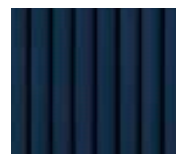
Velvet Yute



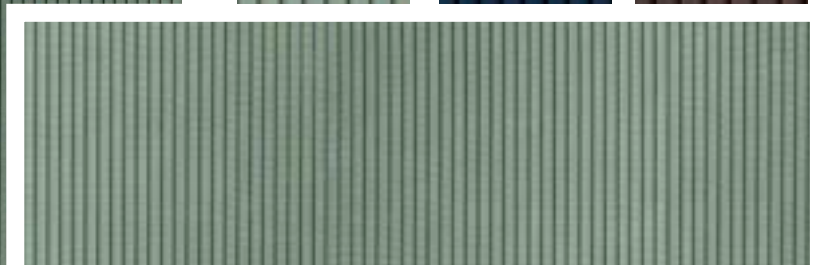
Velvet Green

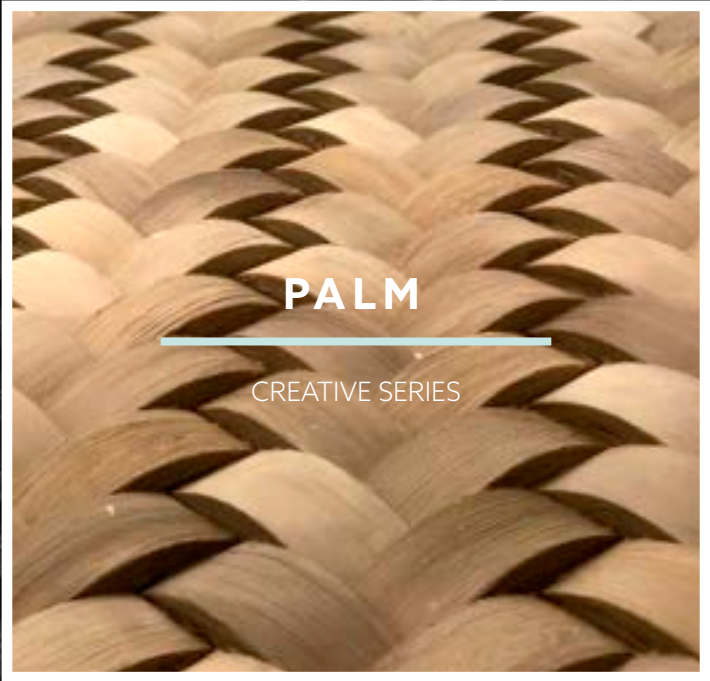


Velvet Blue



Velvet Brown





**PALM**

---

CREATIVE SERIES



La pasión por los detalles nos ha llevado a diseñar Palm, una pieza de aspecto trenzado que aporta volumetría a la decoración.

Passion for detail has led us to design Palm, a piece with a plaited appearance, bringing volume to decoration.



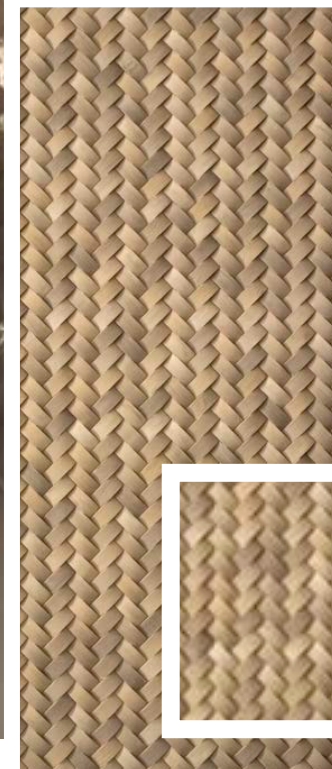


## CREATIVE SERIES PALM

---

Con la aplicación de Palm se consigue cambiar la estética y personalidad de cualquier espacio con una extraordinaria facilidad.

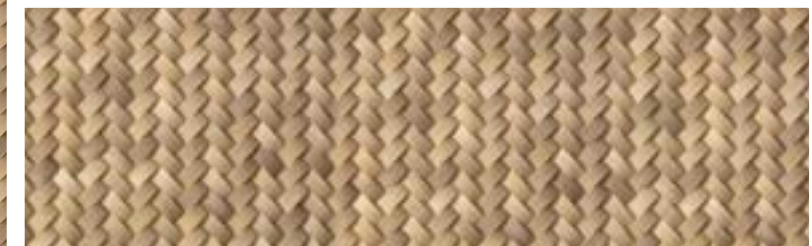
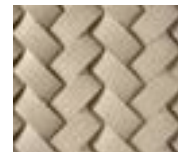
With the application of Palm, the aesthetic and personality of any space is changed with extraordinary ease.



Caribbean



Mediterranean

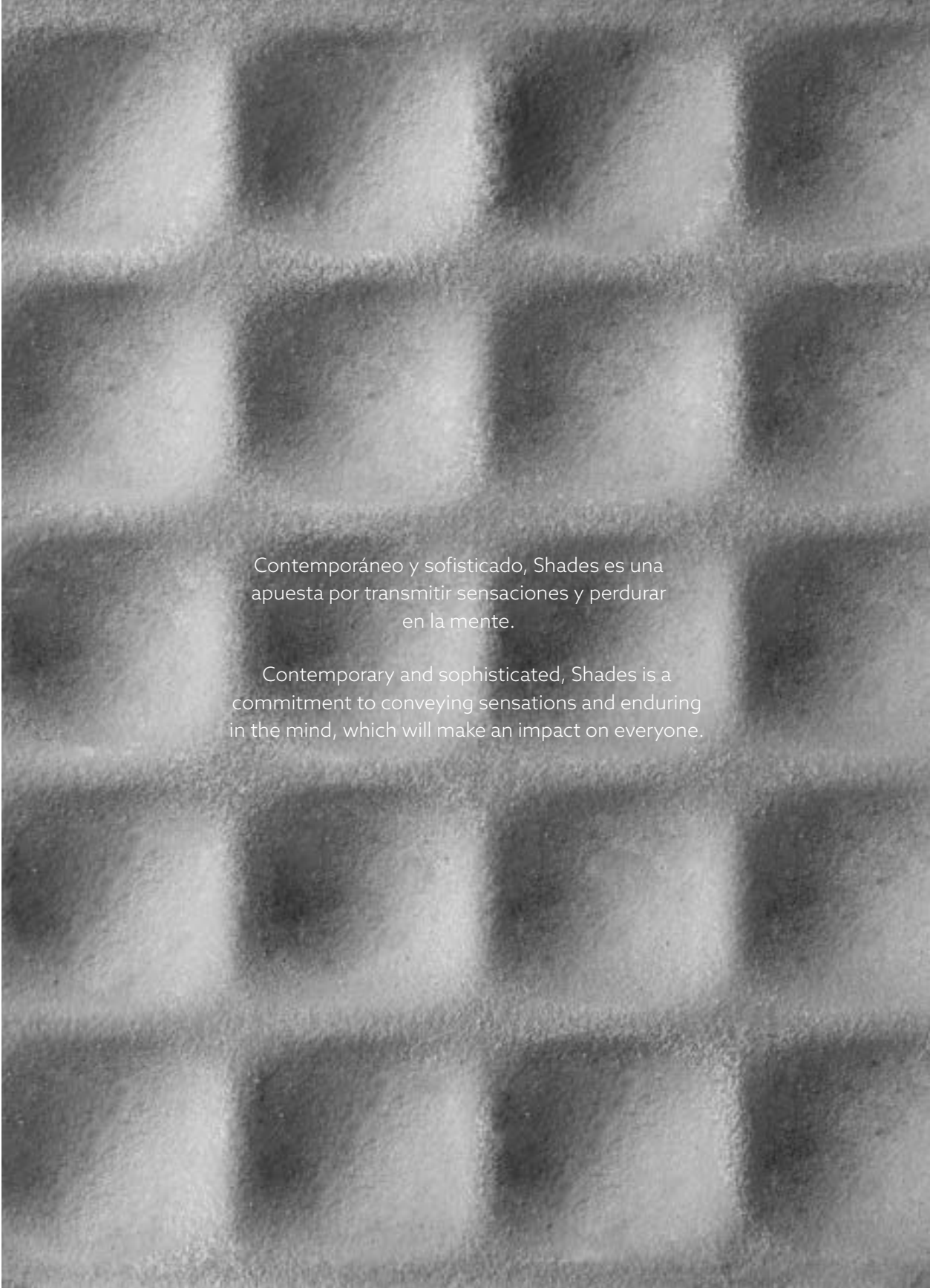




**SHADES**

---

CREATIVE SERIES



Contemporáneo y sofisticado, Shades es una apuesta por transmitir sensaciones y perdurar en la mente.

Contemporary and sophisticated, Shades is a commitment to conveying sensations and enduring in the mind, which will make an impact on everyone.





## CREATIVE SERIES SHADES

---

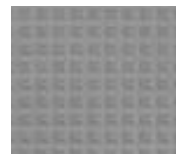
Utilizar Shades para decorar los espacios es perfecto si se busca crear atmósferas diferenciadoras que perduren en la mente de las personas.

Using Shades to decorate spaces is perfect if the creation of distinctive atmospheres which will remain in people's minds is sought.

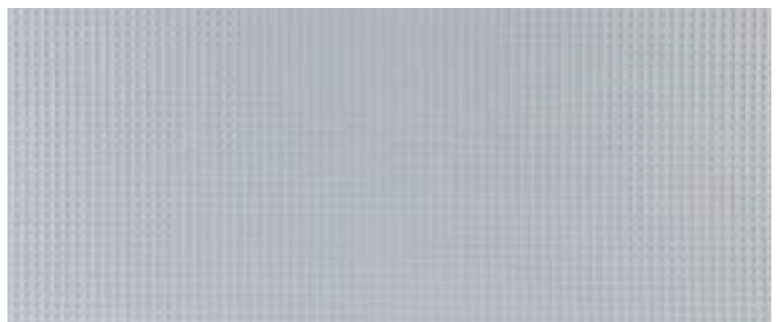
White Sand

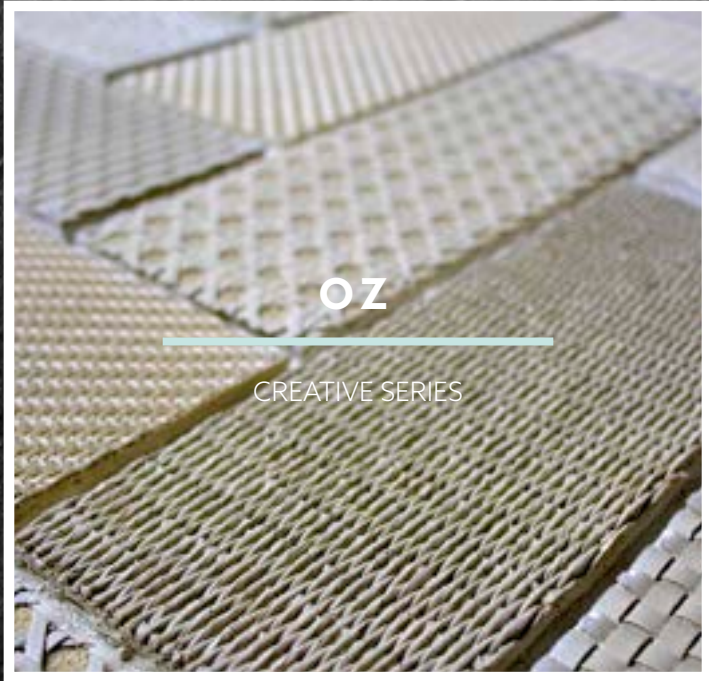


Dark Sand



Vanilla Sand





OZ

CREATIVE SERIES



Diferentes texturas forman Oz, una combinación llamativa que resalta por su originalidad y por ser capaz de transformar cualquier espacio.

Different textures make up Oz, an eye-catching combination notable for its originality and ability to transform any space.



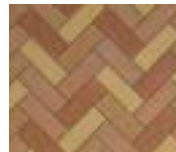


## CREATIVE SERIES OZ

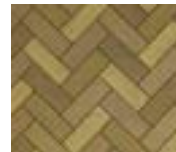
Es el panel decorativo perfecto para locales que busquen proyectar una imagen moderna, como restaurantes o bares de copas.

It is the perfect decorative panel for premises seeking to convey a modern image, such as restaurants or cocktail bars.

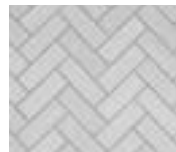
Red Clay



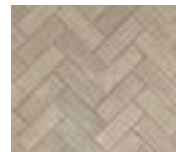
Yellow Clay



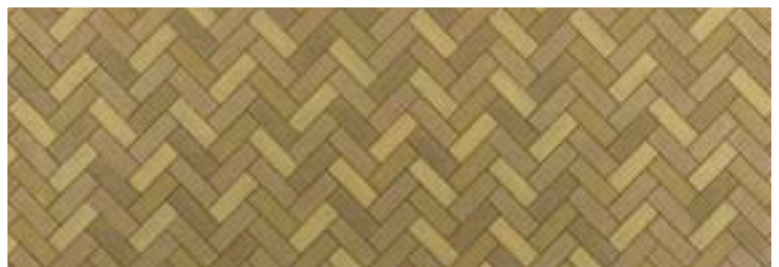
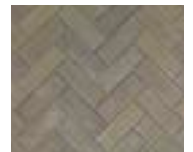
White Clay



Mediterranean



Velvet Brown



Desde lo más profundo de la tierra nace la inspiración para crear Coverlux™, una combinación entre la belleza y nobleza de la piedra natural, y la tecnología más moderna de resinas y minerales.

The inspiration for creating Coverlux™ came from deep below the ground; a combination between the beauty and nobility of natural stone, and the most modern resin and mineral technology.



coverLUX™

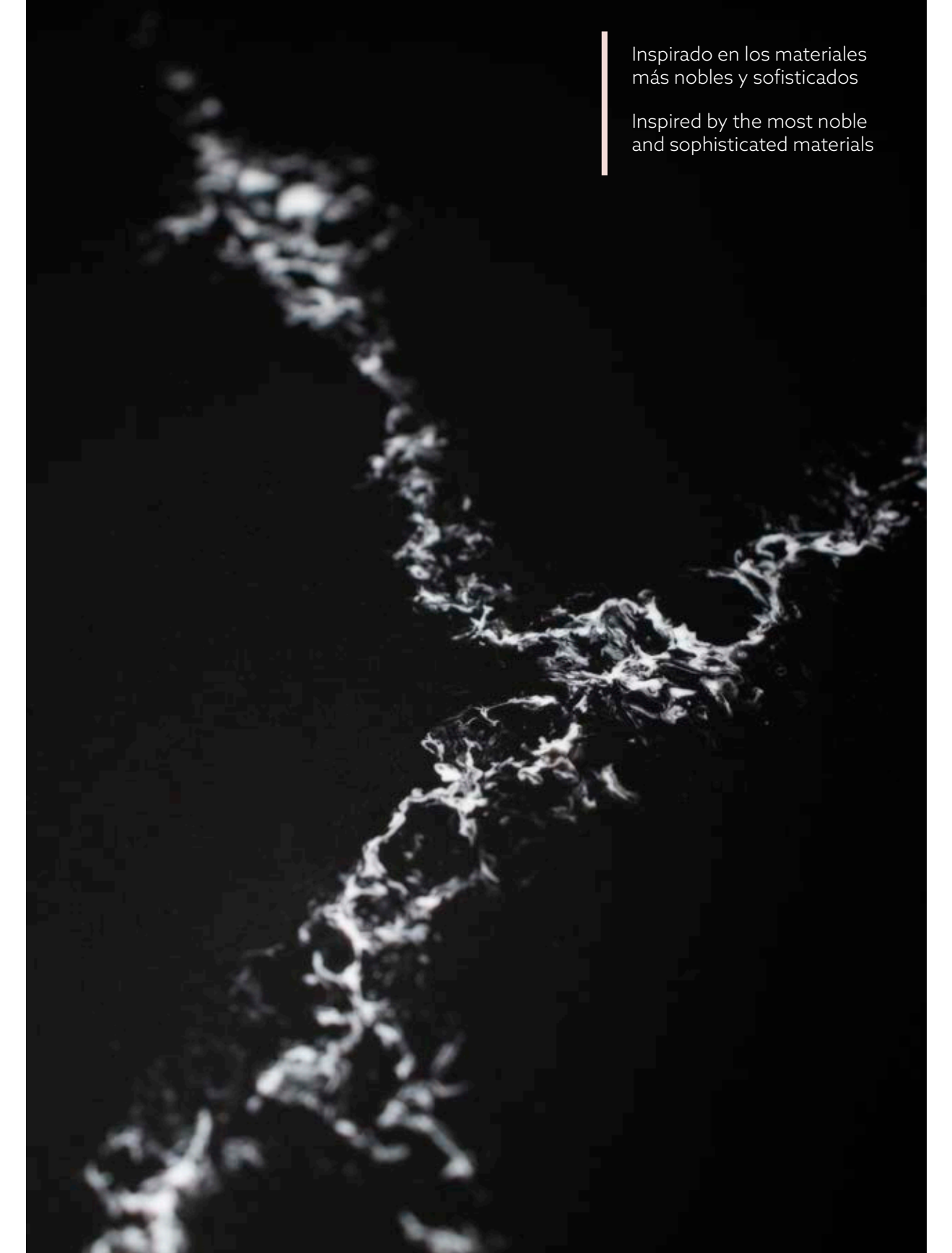
# COVERLUX™



50

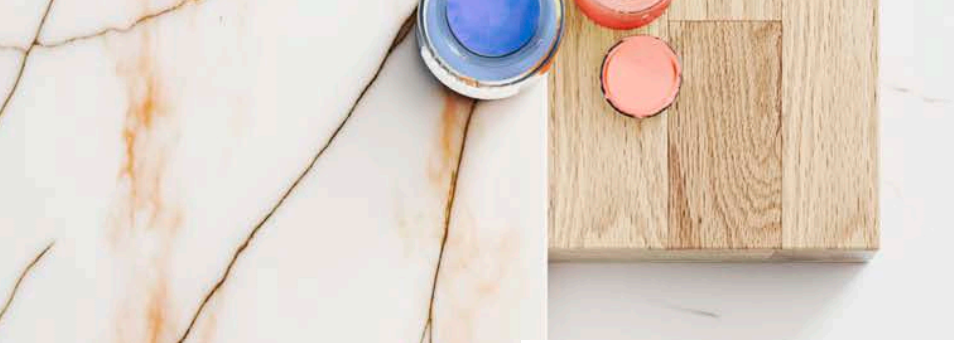
Coverlux™ es un material que se presenta en forma de plancha, y está compuesto por un cuerpo de origen mineral, resinas y pigmentos que decoran la estructura en toda su masa. En su parte frontal dispone de un recubrimiento nanotecnológico que dota al material de alto brillo.

Coverlux™ is a material offered in sheet form, and is made up of a body of minerals, resins and pigments which decorate the structure of its whole form. On its front it has a nanotechnological covering which gives the material a high gloss finish.



Inspirado en los materiales  
más nobles y sofisticados

Inspired by the most noble  
and sophisticated materials



## ¿QUÉ ES? · WHAT IS IT?

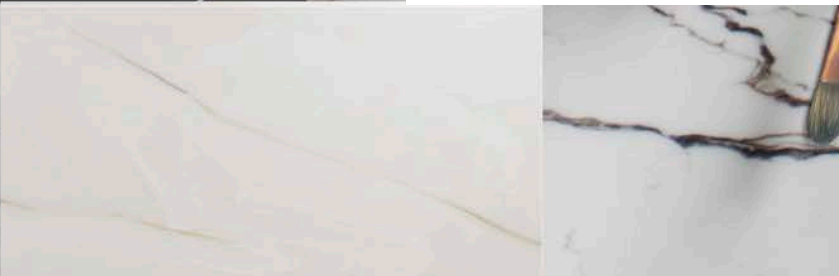
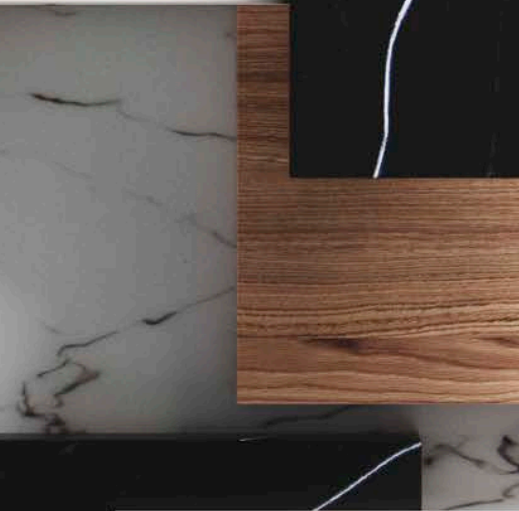
**COVERLUX™** es un material que se presenta en forma de planchas compuesto por un cuerpo de origen mineral (ATH), resinas de poliéster acriladas y pigmentos que decoran su estructura en toda su masa. Dispone en su parte frontal de un recubrimiento nanotecnológico que dota al material de características excepcionales.

**COVERLUX™** is a material that comes in sheets, with a main body made of minerals (ATH), acrylated polyester resins and pigments used to give it a through-body design. It features a nanotechnological top coating, which lends its outstanding properties.

## USOS · USES

Este material, gracias a sus características de durabilidad, higiene y fácil mantenimiento es idóneo para **mobiliario y equipamiento, encimeras, y revestimiento de interiores tanto para el sector comercial como residencial.**

Thanks to its durability, hygiene and easy care, Coverlux™ is ideal for **furniture and equipment, countertops, and indoor wall coverings for both the commercial and residential sectors.**



## ACABADOS DISPONIBLES · AVAILABLE FINISHES

Debido a que no se trata de una impresión superficial se consiguen **decorados en toda su masa próximos a la de la piedra**, siguiendo un patrón orientativo, resultando diseños únicos en cada plancha.

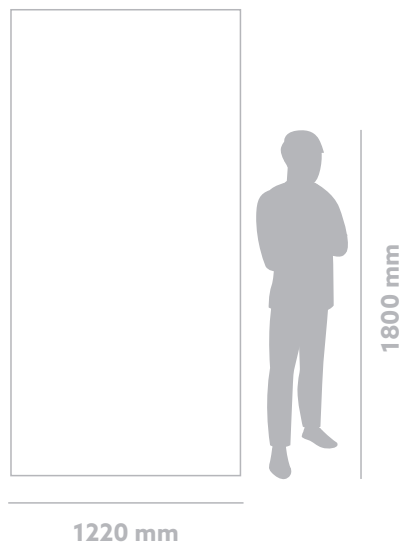
El recubrimiento superficial le concede un **alto brillo** que ofrece una percepción visual con efecto vitrificado.

Algunos modelos de COVERLUX™ presentan una translucidez difusa como ocurre con algunas piedras.

Coverlux™ sheets are not surface printed. **Instead they are patterned throughout to emulate natural stone**, with each sheet varying in design to make it unique.

The top coating's gives it a **high gloss shine** with a vitrified effect.

Some models of COVERLUX™ are slightly translucent in places, just like some types of stone.



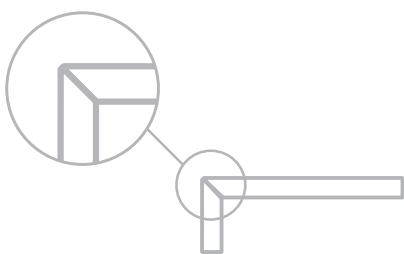
## FORMATOS · FORMATS

Coverlux™ se fabrica en planchas de **espesor de 10 mm**, pudiendo ser autoportante y realizar objetos estructurales mediante apoyos puntuales. El formato de las planchas es **2440 mm x 1220 mm** con un acabado alto brillo que **no requiere de una manipulación extra**.

Manufactured in a **thickness of 10 mm**, Coverlux™ can be self-supporting and be used to make objects with supports at specific points.

The sheets come in a **2440 mm x 1220 mm** format, with a surface finish that **does not need any extra treatment**.

53



## POSIBILIDADES DE DISEÑO DESIGN POSSIBILITIES

Mediante la técnica **mitering**, se consiguen **juntas inapreciables** que dan continuidad al diseño y al recubrimiento.

El material se corta con útiles destinados a la madera siguiendo las recomendaciones marcadas y no presenta en su composición sílice cristalina.

The sheets can be **seamlessly bonded to one another using the mitering technique**, ensuring a continuous design and top coating.

Coverlux™ can be cut with the same tools as wood, following the necessary recommendations. There is no crystalline silica in its formula.



# STATUARIO PS101 BIANCO

Inspirado en uno de los mármoles más bellos, esta pieza de excepcional pureza otorga luminosidad a los espacios, que se ve enriquecida por las vetas grisáceas de su composición. La posibilidad de realizar la técnica de bookmatching, permite crear diseños simétricos y espectaculares.

Inspired by one of the most beautiful marbles, this piece of exceptional purity brings brightness to spaces, which will be enriched by the greyish veins of its composition. The possibility of using bookmatching technology allows the creation of spectacular symmetrical designs.



PS101 A Statuario Bianco · 2440 x 1220 x 10 mm



PS101 B Statuario Bianco · 2440 x 1220 x 10 mm





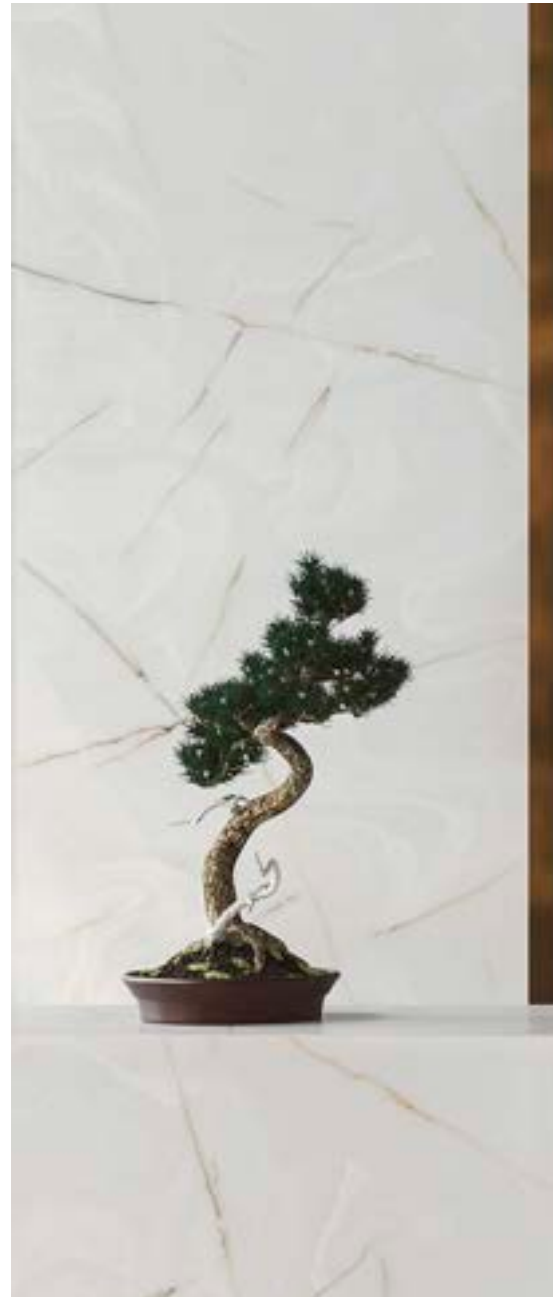


Retroiluminado · Backlighting

# ONICE PS102 PERSA

Su composición sobria, y la calidez de sus tonos generan espacios acogedores que transmiten confort y serenidad. La posibilidad de retroiluminarlo, permite entrever con mayor fuerza las vetas y los impresionantes detalles internos del material.

Its refined composition, and the warmth of its tones generate welcoming spaces which convey comfort and serenity. The possibility of backlighting allows the veins and the striking internal details of the material to be seen more clearly.



56

PS102 A Onice Persa · 2440 x 1220 x 10 mm



PS102 B Onice Persa · 2440 x 1220 x 10 mm





ロバート



Retroiluminado · Backlighting

# OXIDE PS103 MELBOURNE

Una composición concebida para dejar huella en cada mirada. La aplicación de Oxide Melbourne juega un papel fundamental en el diseño de interiores confiriendo a los espacios un toque atrevido con carácter único y rompedor. Tiene la posibilidad de retroiluminarse.

A composition designed to make an impact upon everyone who sees it. The application of Melbourne Oxide plays an essential role in interior design, offering spaces a bold touch with a unique, ground-breaking character. It offers the possibility of backlighting.



58

PS103 A Oxide Melbourne · 2440 x 1220 x 10 mm



PS103 B Oxide Melbourne · 2440 x 1220 x 10 mm







# PS901 BLACK MARQUINA

De inspiración española, Black Marquina, es el tono perfecto para crear espacios elegantes y atemporales. La profundidad del negro se ve relajada por su sutil veteado blanco, proyectando personalidad en cada ambiente.

With a Spanish inspiration, Black Marquina is the perfect tone for creating elegant, timeless spaces. The depth of the black is relaxed by its subtle white veining, conveying personality in every environment.



PS901 A Black Marquina · 2440 x 1220 x 10 mm



PS901 B Black Marquina · 2440 x 1220 x 10 mm





# BASIC **D803**

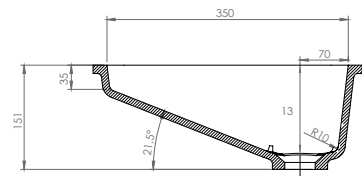
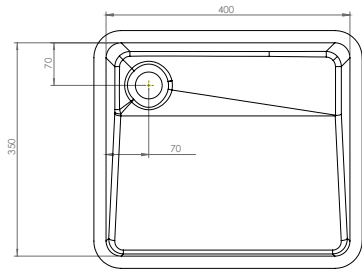
40x35 1100E

Se incorpora un nuevo elemento a la serie Basic. Se trata de un lavabo para baño, que se instala bajo encimera al igual que el resto de la colección.

Con unas medidas de 40x35cm, y una profundidad de 13cm, se enfoca claramente su uso para personas con movilidad reducida.

A new element is incorporated in the Basic series. It is a bathroom washbasin installed in the countertop, as with the rest of the collection.

With measurements of 40x35cm and a depth of 13cm, there is a clear focus on use by people with reduced mobility.



El desagüe descentrado y el fondo inclinado son la seña de identidad del lavabo, haciendo posible su uso por personas con movilidad reducida. Además, el fondo inclinado, y sus 13cm de profundidad, contribuyen a evitar las salpicaduras de agua. Permite la instalación PMR en Europa, y ADA en EEUU.

The off-centre drain and sloping bottom are the hallmarks of the washbasin, allowing its use by people with reduced mobility.

Additionally, the sloping bottom and its 13cm depth contribute to avoiding splashes of water. It allows for PMR installation in Europe and ADA installation in the USA.





# **TECHNICAL INFORMATION**



A

PS101  
**STATUARIO BIANCO**



B



A

PS102  
**ONICE PERSA**



B

P R E M I U M   S T O N E S

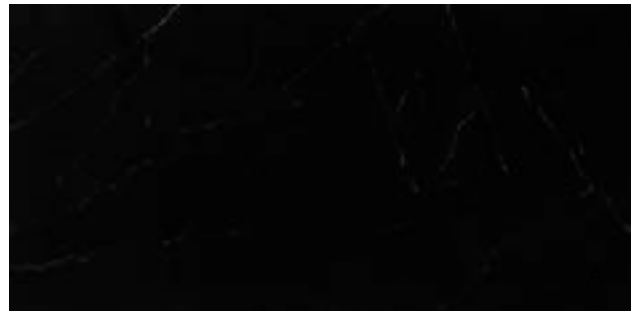


A

PS103  
**OXIDE MELBOURNE**



B



PS901  
**BLACK MARQUINA**



# KRION® Colors

## SNOW Series

Compuesto mayoritariamente por cargas minerales y un pequeño porcentaje de resinas acrílicas de alta calidad. Snow White hace que Krion® sea la solución ideal para adaptarse a cualquier proyecto de diseño. Destaca al igual que el resto de colores y formatos de Krion® por sus propiedades antibacterias sin aditivos, resistencia, posibilidades de curvado, facilidad de limpieza, facilidad de reparación...

Mainly composed of minerals with a small percentage of high-quality acrylic resins. Snow White makes KRION® the ideal solution to adapt to any design project.

Like the rest of the KRION® colours and Formats, it stands out for its additive-free anti-bacterial qualities, resistance, easy-clean finish and ease of repair.

1100. Snow White EAST



## COLORS Series

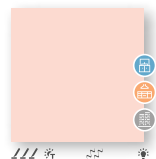
COLORS SERIES presenta una amplia gama cromática basada en las nuevas tendencias que demanda el diseño y la arquitectura contemporánea. Estos colores se caracterizan por una suavidad exquisita con la utilización de tonos pasteles, consiguiendo crear espacios acogedores y elegantes de gran luminosidad.

The COLORS SERIES comes in a wide range of colours to meet the latest trends in modern architecture and design. The exquisite beauty of its soft pastel shades is perfect for creating stylish yet cosy settings with a high degree of luminosity.

6101. Frost White



6402. Pillow pink



6501. Cream



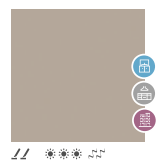
6502. Pearl



6506. Greggio



6509. Moai



6703. Santorini Blue



6902. Light Grey



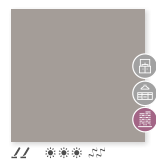
6903. Grey



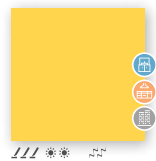
6908. Scommetto



6909. Colosseo Grey



6201. Imperial Yellow



6301. Fruit



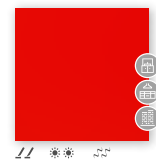
6401. Red Fire



6403. Candy



6405. Happy Red



6504. Mocha



6505. Taupe



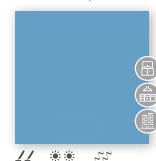
6601. Fall Green



6602. Sage



6701. Blue Sky



6702. Atlantic Blue



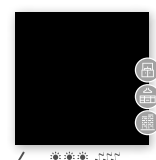
6704. Navy Blue



6705. Teal Blue



6901. Black Metal



6904. Bright



6905. Ash Grey



6906. Dark Grey



## COLORS + Series

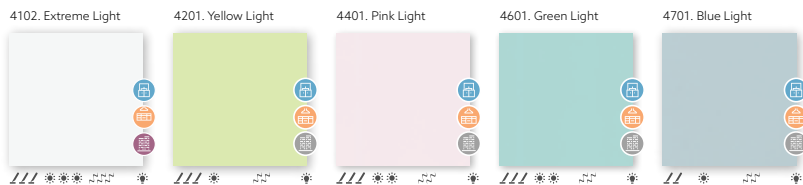
Colores de discreta elegancia y sofisticación atemporal que aportan gran personalidad a los espacios. Colores sutiles que resultan acogedores y hermosos, en búsqueda de espacios tranquilos y serenos.

Colours conspicuous for their discrete elegance and timeless sophistication, they bring personality to settings. Subtle colours of eye-catching beauty for creating living spaces with a cosy restful feel.

## LIGHT Series

LIGHT SERIES es un acabado que además de todas las propiedades que ofrece Krion®, reparable, sin juntas, termocurvable... es traslúcido por lo que deja pasar la luz a través de su espesor. Lo convierte en un material idóneo para decoraciones con iluminación en superficies rectas o curvas.

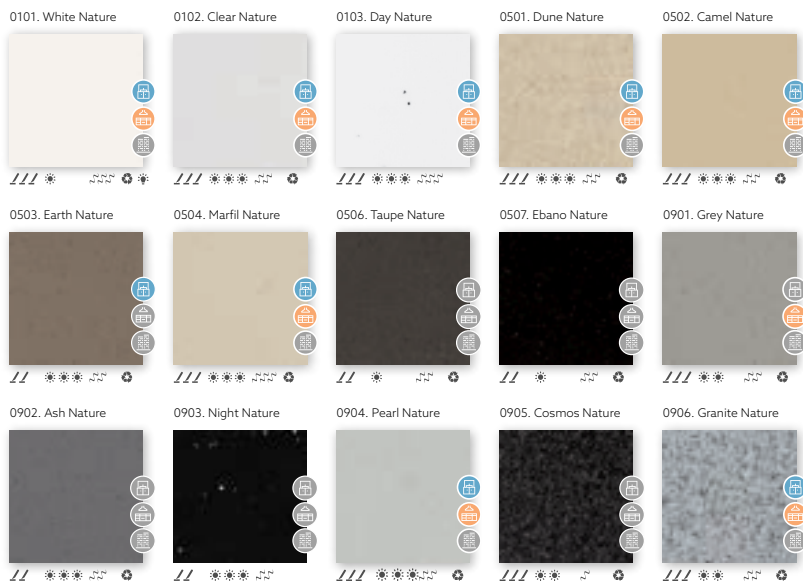
LIGHT SERIES is a finish which apart from having all of the properties of Krion® - , repairable, seamless and thermoformable - is translucent and allows light to pass through its whole thickness. This makes it an ideal material for decoration with lighting on straight or curved surfaces.



## NATURE Series

Colores con aspecto natural que nos recuerdan la naturaleza en su estado puro. Con el sello ecocycle®, la composición de la serie NATURE SERIES contiene un alto grado de Krion® reciclado. Aunando así diseño ecológico, y tecnología sostenible para garantizar la calidad del Krion®.

These colours have a natural appearance reflecting nature in its pure state. The composition of NATURE SERIES includes a high degree of recycled KRION®. The combination of eco-friendly design and sustainable technology guarantees the quality of KRION®.



## STAR Series

Stars Lux serie aporta una constelación de reflejos metálicos perfectos para el ámbito de la decoración siguiendo las últimas tendencias en el diseño de espacios. Con la utilización de nuevas micropartículas se han obtenido colores que transmiten más tranquilidad y sosiego, que unidos a los reflejos de luz consiguen espectaculares matices visuales de gran belleza.

Star Lux series provides a constellation of metallic highlights that are ideal for decorating according to the very latest trends in spatial design. By using new microparticles, colours have been achieved that convey a greater sense of restful tranquillity. When their sparkle is added to this, the end result is simply spectacular.

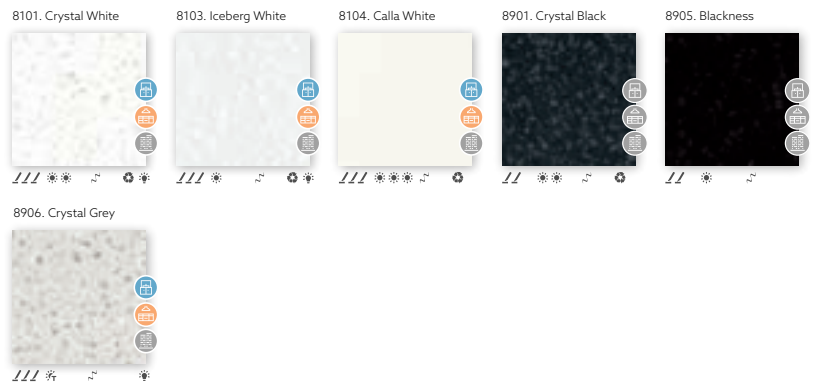


\* El aspecto y color de las piezas puede presentar ligeras diferencias respecto a las originales - The appearance and colour of the models may vary slightly with regard to the originals  
 \* Los usos recomendados recogidos son orientativos, pudiéndose modificar en el futuro - The described recommended uses are merely indicative, and they may be subject to future changes

## ROYAL Series

Royal Lux SERIES es ideal para superficies de trabajo donde se necesite una apariencia y prestaciones similares a la piedra natural incorporando partículas cristalinas, pero con las propiedades de Krion® donde desaparezcan juntas, pudiendo ser sanitarias con copetes y esquinas curvas. A su vez esta serie ofrece continuidad y homogeneidad en toda su serie, Krion® Royal garantiza todas las propiedades, Antibacterias, Reparable, Sin Juntas...

Royal Lux SERIES is ideal for working surfaces that call for a similar appearance and qualities to natural stone, including crystalline particles but with all of the properties of Krion® without visible seams, and with the possibility of creating curves and rounded trims and edges. This series provides continuity and uniformity throughout the whole range. Krion® Royal also guarantees all of the usual properties of the material: it is anti-bacterial, repairable, seamless and thermoformable.



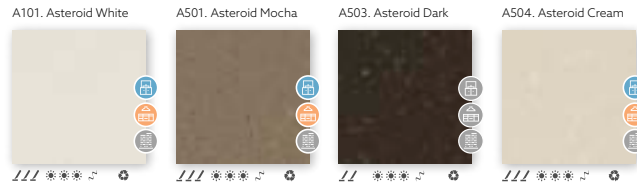
## ASTEROID Series

Las superficies de los nuevos diseños de las planchas de la serie ASTEROID proporcionan una sensación inédita en el universo del Solid Surface, esta sensación viene dada por la insólita aparición de partículas que emanan como cúmulos con un aparente desorden sobre la superficie de la plancha.

Estos cúmulos quedan armoniosamente integrados en la base de la superficie cuyo color principal, siempre utilizando tonos de tendencia y sin estridencias, está repleta de micro partículas que crean una apacible atmósfera sobre la que emergen los cúmulos.

When it comes to solid surfaces, the new models in the ASTEROID series open up a whole new world of sensations thanks to the unique effect of the particles that scud randomly across the surface of the sheet like tiny cloud puffs.

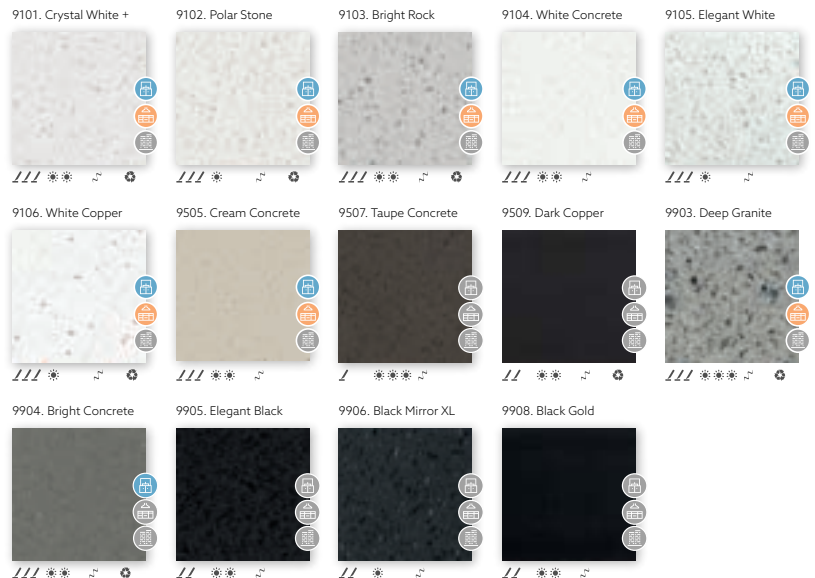
They float harmoniously across a chic, subtle background colour, speckled with tiny micro-particles that generate a restful backdrop for the tiny cloud puffs.



## ROYAL + Series

Royal + SERIES es la serie mas innovadora, incorporando y alternando partículas metálicas y transparentes, es ideal para superficies de trabajo donde se necesite una apariencia y prestaciones similares a la piedra natural, pero con las propiedades de Krion® donde desaparezcan juntas, estas puedan ser sanitarias con copetes y esquinas curvas. A su vez esta serie ofrece continuidad y homogeneidad en toda su serie, Krion® Royal + garantiza todas las propiedades, antibacterias, reparable, sin juntas...

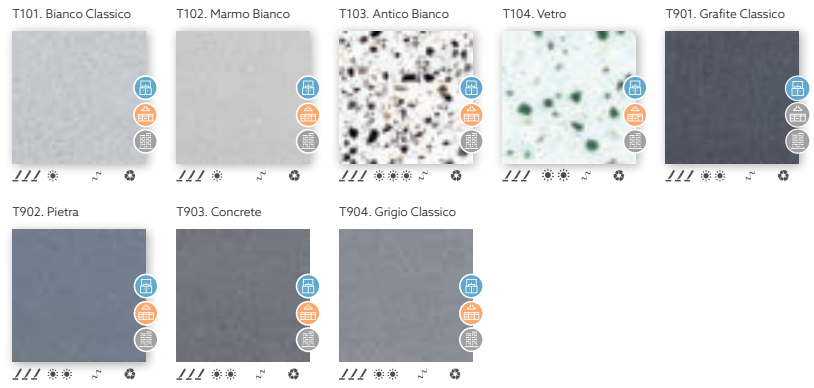
Royal + SERIES is the most innovative series, including and alternating metallic and transparent particles. It is ideal for working surfaces that call for a similar appearance and qualities to natural stone, including crystalline particles but with all of the properties of Krion® without visible seams, and with the possibility of creating curves and rounded trims and edges. This series provides continuity and uniformity throughout the whole range. Krion® Royal + also guarantees all of the usual properties of the material: it is anti-bacterial, repairable, seamless and thermoformable.



## TERRAZZO Series

TERRAZZO Series da nombre a esta nueva colección de Krion® que trata de conmemorar la estética y en gran parte la técnica de reaprovechamiento del material, cuando a mediados el siglo XV en Venecia se empezaron a utilizar trozos sobrantes de mármol para realizar los conglomerados con cemento que constituían el terrazzo como un material de construcción.

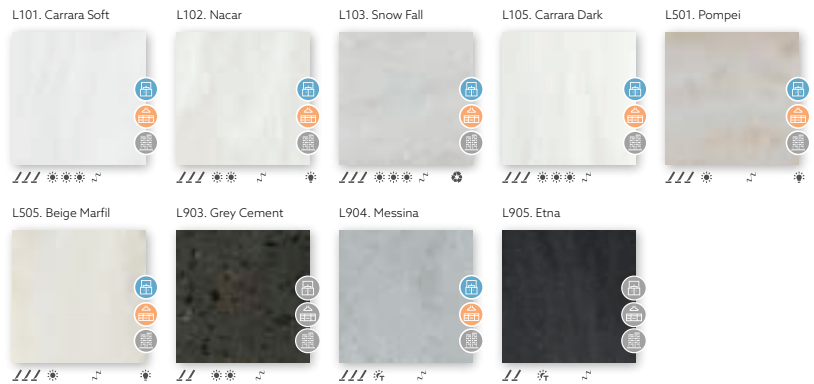
The TERRAZZO series is a new collection by Krion® that commemorates the mid 15th century emerging trend in Venice for leftover pieces of marble to be re-used to make a cement-bonded composite that would become known as terrazzo, the building material emulated by this series.



## LUXURY Series

LUXURY SERIES de KRION® nos acerca a la belleza de la naturaleza. Colores inspirados en el mundo de la piedra natural con acabados que proporcionan una apariencia moderna y sofisticada, con las excelentes prestaciones de Krion®.

The LUXURY SERIES by Krion® is inspired by nature's beauty. All evocative of natural stone, with finishes that stand out for their sophisticated modern appeal, combined with all the outstanding properties of Krion®.



## ART VEINS Series

Líneas con un marcado carácter, sutiles, definidas, que dibujan un patrón moderno y atrevido sobre un fondo uniforme repleto de pequeñas partículas que otorgan una sensación de profundidad.

Lines with a strong well-defined yet subtle personality, which trace a bold modern path across the uniform background, dotted with tiny speckles for an added sense of depth.



\* El aspecto y color de las piezas puede presentar ligeras diferencias respecto a las originales - The appearance and colour of the models may vary slightly with regard to the originals  
 \* Los usos recomendados recogidos son orientativos, pudiéndose modificar en el futuro - The described recommended uses are merely indicative, and they may be subject to future changes

## OPALE Series

OPALE de KRION® nace de la confluencia del movimiento y la luz. Sobre una superficie de color se dibujan vetas luminosas, brillantes y profundas que recuerdan al sinuoso movimiento del agua. La serie OPALE presenta además la capacidad de retroiluminación, gracias a la cual el material deja pasar un porcentaje de luz que ilumina la textura y descubre nuevas líneas y formas antes ocultas.

OPALE series by Krion® comes from the convergence of light and movement. Coloured surfaces featuring irregular patterns traced throughout the body by gleaming, brilliant and profound veining that is reminiscent of flowing water. The OPALE series can also be backlit, whereby the material allows a degree of light to filter through, illuminating the texture and revealing new, previously hidden lines and shapes.



## MATERIA Series

Amplias superficies sin juntas, con textura, con formas para un efecto de continuidad. A día de hoy los diseñadores demandan este tipo de características técnicas y estéticas. MATERIA es la colección de Krion® que da respuesta a las necesidades más actuales en cuestión de diseño de interiores y arquitectura.

Large textured and seamless surfaces with forms that create a sense of continuity. Precisely the kind of technical and aesthetic characteristics currently in demand by designers. MATERIA is the Krion® collection that satisfies the very latest requirements in interior design and architecture.



## COLECCIONES • COLLECTIONS

Krion® es apto para cualquier tipo de aplicación debido a sus exclusivas cualidades, no obstante se ha identificado mediante Colecciones la idoneidad de los colores relacionando un excelente comportamiento sobre tres posibles aplicaciones de frecuente uso con un excelente comportamiento y bajo mantenimiento.

Krion® is suitable for all kind of applications due to it's exclusives qualities, however it has been identified by collections the color's adequacy relating an excellent behavior on three possible frequently used applications with excellent performance and low maintenance.



Baño  
Bathrooms







Cocina · Superficies de trabajo  
Kitchens · Work surfaces







Fachada  
Ventilated façades


MARCADO · MARKS

-  Ligeras marcas visibles después de una intensa utilización.  
Noticeable slight marks after heavy use.
-  Ligeras marcas visibles según condiciones específicas de iluminación después de una intensa utilización.  
Slight marks after heavy use, noticeable in specific lighting conditions.
-  Ligeras marcas poco visibles según condiciones específicas de iluminación después de una intensa utilización.  
Minor marks after heavy use, slightly noticeable in specific lighting conditions.
-  Ensayos en proceso.  
Tests in process.


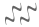
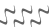

RESISTENCIA UV · RESISTANCE TO UV

-  Cambio de color superior a un  $\Delta E=10$  en 10 años.  
Color change of over  $\Delta E=10$  in 10 years.
-  Cambio de color de  $\Delta E=5$  a  $\Delta E=10$  en 10 años.  
Color change of  $\Delta E=5$  to  $\Delta E=10$  in 10 years.
-  Cambio de color inferior a un  $\Delta E=5$  en 10 años.  
Color change of less than  $\Delta E=5$  in 10 years.
-  Ensayos de larga duración. Todavía por concluir.  
Tests unde progress. Not conclusion yet.

TRANSLUCIDEZ · TRANSLUCENCE


-  Color con una translucidez superior que permite la retroiluminación.  
Colour with a higher translucence when backlit.

TERMOCURVADO · THERMAL BENDING

-  Alta capacidad de termocurvado, el material puede curvarse en dos dimensiones hasta el radio mínimo de curvado indicado en el manual del transformador.  
Good potential for thermal bending, the material can be 2-dimensionally bent up to the minimum radius of curvature shown in the fabricant's manual.
-  Elevada capacidad de termocurvado, alcanzando, formas tridimensionales, teniendo en cuenta que al realizar diseños extremos se puede llegar a apreciar un ligero blanqueamiento en la zona curvada.  
High potential for thermal bending, allowing for the creation of 3-dimensional shapes, although in the case of extreme designs, a slight whitening might be noticeable near curved sections.
-  Elevada capacidad de termocurvado, alcanzando formas tridimensionales. Se pueden realizar diseños extremos sin apreciarse blanqueamiento en la zona curvada.  
A high potential for thermal bending, allowing for the creation of 3-dimensional shapes. Extreme designs can be made with no noticeable whitening near curved sections.
-  Ensayos en proceso.  
Tests in process.

\* La clasificación de termoformado que se muestra es apta a partir del lote UC01 · The thermoforming rating shown here is applicable as from batch no. UC01.

RECICLADO · RECYCLED CONTENT

-  Color que posee un contenido en material reciclado.  
Color containing some recycled material.



# KRION® Solid

## UNIQUE SERIES



Krimon®

### LAVABOS · BASINS



 **B604**  
38 x 38 cm



 **B604**  
40 x 40 cm




 **B812**  
50 x 36 cm



 **B812**  
52 x 38 cm



 **B812**  
52 x 38 cm




 **B813**  
55 x 34 cm



 **B814**  
68 x 38 cm



 **B814**  
70 x 40 cm

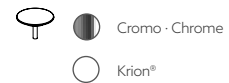


### BAÑERA BASES · BATHTUB BASES



74

 **T801**  
155 x 65 cm



Válvula de desagüe incluida.  
Waste valve included.

### BASES DE DUCHA · SHOWER BASES



**P801**  
90 x 80 cm



**P802**  
130 x 80 cm



**P803**  
180 x 80 cm



**P804**  
90 x 110 cm



**P805**  
130 x 110 cm



**P806**  
180 x 110 cm



De apoyo  
Over countertop

Semiencastré  
Semi-recessed basin

Bajo encimera  
Under countertop

### 3-WAY SERIES

Krion®

LAVABOS · BASINS



B210  
Ø40 cm



B210  
Ø40 cm



B210  
Ø40 cm



B414  
60 x 40 cm



B414  
60 x 40 cm



B414  
60 x 40 cm



B603  
40 x 40 cm



B603  
40 x 40 cm



B603  
40 x 40 cm



75

BAÑERA BASES · BATHTUB BASES



T804  
165 x 70 cm



Waste valve icon and Krion® logo.

Válvula de desagüe incluida.  
Waste valve included.

### SLIDE SERIES

Krion®

LAVABOS · BASINS



B416\*  
45 x 35 cm



B821\*  
50 x 30 cm



B822\*  
55 x 35 cm



Waste valve icon and Krion® logo.

Válvula de desagüe incluida.  
Waste valve included.

\* Con rebosadero interno. No necesita Kit adicional. \* With internal overflow. No additional overflow kit required.

# KRION® Solid

## SLANT SERIES



LAVABOS · BASINS



**B827**  
38 x 28 cm



**B828**  
48 x 28 cm



## BASIC SERIES



LAVABOS · BASINS



**B209**  
D37 cm



**B415**  
40 x 31 cm



**B413**  
46 x 37 cm



**B417**  
46 x 37 cm



**B811**  
38 x 28 cm



**B823\***  
38 x 28 cm



**B810**  
48 x 28 cm



**B819\***  
48 x 28 cm



**B817**  
50 x 35 cm



**B820\***  
50 x 35 cm



76

\* Con rebosadero interno. No necesita Kit externo. \* With internal overflow. No external overflow kit required.

LAVABOS ESPECIALES PARA INSTALACIONES PARA PERSONAS DE MOVILIDAD REDUCIDA · SPECIAL BASINS FOR FACILITIES FOR INTADISABLED PEOPLE



**D401**  
43 x 35 cm



**D801**  
48 x 28 cm



**D802\***  
48 x 28 cm



**D803\***  
40 x 35 cm



New

\* Con rebosadero interno. No necesita Kit adicional. \* With internal overflow. No additional overflow kit required.

De apoyo  
Over countertop

Semiencastré  
Semi-recessed basin

Bajo encimera  
Under countertop

## BASIC SERIES

### BABYBATH



T802  
70 x 42 cm



Cromo · Chrome  
Blanco · White

Válvula de desagüe incluida.  
Waste valve included.

### BAÑERA BASES · BATHTUB BASES



T803  
150 x 60 cm



Cromo · Chrome  
Blanco · White

Válvula de desagüe incluida.  
Waste valve included.

### FREGADEROS · SINKS



C823  
16 x 35 cm



C605  
30 x 30 cm



C825  
34 x 40 cm



C604  
40 x 40 cm



C831  
50 x 40 cm



C824  
70 x 40 cm



C826  
77 x 40 cm



### FREGADERO LABORATORIO · LABORATORY SINKS



L601  
40 x 40 cm



L801  
55 x 40 cm



### FREGADERO UTILITARIO · DOMESTIC SINK



U801  
50 x 40 cm



# KRION® Solid

## LINKING COLLECTION

Inox Satin · Satin stainless steel \*



### BASES DE FREGADEROS · BOTTOM SINKS

SC809  
34 x 40 cm



SC603  
40 x 40 cm



SC810  
50 x 40 cm



SC811  
70 x 40 cm



### ACCESORIOS · ACCESSORIES

TAPA EMBELLECEDOR DESAGÜE ·  
DRAIN TRIM COVER



ESCURRIDOR PLANO ·  
FLAT DRAINER RACK



COLADOR ·  
COLANDER



ESCURRIDOR MENAJE ·  
DISH DRAINER RACK



(\*) Disponible para todos los formatos y accesorios · Available for all formats and accessories.

## STYLE COLLECTION

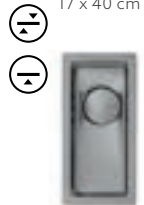
Inox Satin · Satin stainless steel \*



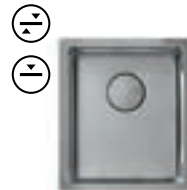
78

### FREGADEROS · SINKS

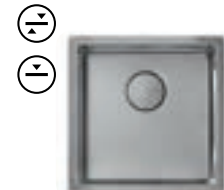
SC805  
17 x 40 cm



SC806  
34 x 40 cm



SC602  
40 x 40 cm



SC807  
50 x 40 cm



SC808  
74 x 40 cm



### ACCESORIOS · ACCESSORIES\*

ESCURRIDOR PLANO · FLAT DRAINER RACK



COLADOR · COLANDER



ESCURRIDOR MENAJE · DISH DRAINER RACK



De apoyo  
Over countertop

Semiencastré  
Semi-recessed basin

Bajo encimera  
Under countertop

# CONTRACT COLLECTION

Inox Mate · Matt stainless steel

## FREGADEROS · SINKS



SC801  
34 x 39 cm



SC601  
40 x 39 cm



SC802  
50 x 39 cm



SC803  
78 x 39 cm





Ctra. Villarreal-Puebla de Arenoso (CV20) Km 1 · 12540 VILA-REAL (CASTELLÓN) SPAIN  
PO/BOX. 372 - Tel: (+34) 964 50 64 64 Fax. (+34) 964 50 64 81  
krion@krion.com / www.krion.com

**Aviso Legal:** Las imágenes, textos y datos son propiedad de KRION SOLID SURFACE, S.A., con domicilio en Carretera Villarreal – Puebla de Arenoso (CV-20), 12.540 Vila-real (Castellón). Se requiere su consentimiento expreso y por escrito para la utilización y divulgación, ya sea parcial o total, de los referidos contenidos. Corresponde a KRION SOLID SURFACE, S.A. el ejercicio exclusivo de los derechos de explotación de los mismos en cualquier forma, y en especial los derechos de reproducción, distribución, comunicación pública y transformación. Todo este material está protegido por la legislación de la propiedad intelectual y su uso indebido puede ser objeto de sanciones, incluso penales. La finalidad de este documento es meramente informativa y los datos ofrecidos en el mismo son de carácter genérico estándar. Para más información técnica y específica de los materiales, acudir a las notas y boletines técnicos de KRION'.

**Legal notice:** The images, texts and data are the property of KRION SOLID SURFACE, S.A., with registered offices at Carretera Villarreal – Puebla de Arenoso (CV-20), 12.540 Vila-real (Castellón). The express written consent of KRION SOLID SURFACE S.A., shall be required for the partial or total use or disclosure of the said material. KRION SOLID SURFACE, S.A., holds sole rights over all forms of use of the said material and, in particular, the right to its reproduction, distribution, public communication and transformation. All the said material is protected by intellectual property laws and any undue use may result in penalties, even of a criminal kind. The purpose of this document is merely informative and the information offered is for a standard. For more technical and specific information of the materials, check the notes and technical bulletins of KRION'.



PORCELANOSA Grupo