



RAUVISIO MINERAL / HANEX SOLID SURFACES
Reference Book

MINERALWERKSTOFFE / SOLID SURFACES

Gestaltungsfreiheit. Strapazierfähigkeit. Schönheit. /
Design Flexibility. Durability. Beauty.

REHAU & HANEX	4
Stratum	6
Bellissimo	12
Spülen & Becken / Sinks & bowls	46
Technische Daten / Technical Data	48



Fassaden / Facade



Krankenhäuser / Hospital



Büros / Office



Öffentliche Bereiche / Public Area



Wohnmobile / Recreational Vehicles



Restaurants / Restaurant



Bäder / Bath



Küchen / Kitchen



REHAU & HANEX

Mineralwerkstoffe auf höchstem Niveau / Solid surface materials of the highest quality

Um Ihnen auch in Zukunft hervorragende Produkte und Services bieten zu können kooperieren REHAU und Hyundai L&C. Mit dieser Kooperation bündeln wir Spitzentechnologie, Designkompetenz und Marktkenntnis. Die Zielsetzung liegt in der Schaffung von Mehrwerten für unsere Kunden durch Bündelung von Kompetenzen und Ressourcen. Neben einem breiteren Produkt- und Dienstleistungsspektrum können wir Ihnen durch eine effiziente Zusammenarbeit der Spezialisten auf Unternehmensseite kontinuierlich Innovationen generieren.

In order to continue to offer you outstanding products and services, REHAU has teamed up with Hyundai L&C. This partnership will allow us to combine cutting-edge technology, design expertise and market know-how. Our goal is to create added value for our customers by pooling knowledge and resources. Our specialists work efficiently together, enabling us to continually generate innovations and offer a broad spectrum of products and services.



Unser Ziel ist es ein Spitzenreiter im Markt der Mineralwerkstoffe zu sein. Wir kreieren, durch den Einsatz modernster Technologien, außergewöhnliche Muster und homogene Strukturen über das gesamte Dekorportfolio.

Wir setzen auf höchste Qualität und die neuesten Technologien, um Ihren Ansprüchen gerecht zu werden. Die einzigartigen Eigenschaften unserer Mineralwerkstoffe ermöglichen unbegrenzte Gestaltungsmöglichkeiten in jedem Anwendungsbereich.

We aim to be a market leader in solid surface materials. We create exceptional patterns and homogeneous structures across the entire range of decorative designs by using state-of-the-art technologies.

We rely on top quality standards and the latest technologies in order to meet your demands. The unique characteristics of our solid surface materials allow us to offer an unlimited number of designs in every application area.



Systematische Zertifizierung

Die folgenden Zertifikate beziehen sich auf die wieder verarbeiteten Späne, die in unserem Material verwendet werden. ASTM E84-16 / IEC 17025

LGA

Das LGA-Prüfzeichen für Tests im Hygienebereich, mit dem die Widerstandsfähigkeit gegen Bakterien und Pilze angesichts der Porenfreiheit des Materials geprüft wird, kommt demnächst. Weitere Zertifikate können über unseren technischen Dienst angefordert werden.

Scientific Certification Systems

These certificates relate to recycled chips in use in our material. ASTM E84-16 / IEC 17025

LGA

The LGA seal "hygiene tested" which assesses the resistance of bacteria and fungus, due to its non-porosity, is coming soon. Further certificates can be requested via our technical service.

Location Amsterdam, Netherlands

Color S-008 N-White

Project SSS

FARBINDEX / COLOR INDEX

Stratum

Unsere Stratum-Kollektion bildet die Vielfältigkeit der Natur aus einer globalen Perspektive ab und vereint in einer einzigartigen Komposition sanfte, pastellfarbene Töne mit kontrastreichen, organischen Mustern. Entdecken Sie die facettenreiche Vorlage der Natur in unserem neuen Sortiment und erblicken Sie die Erde mit anderen Augen. Erzeugen Sie Ihre eigene, individuelle Atmosphäre, die von der Tiefe und Grenzenlosigkeit des Gesteins geprägt ist.

Stratum series is inspired by nature in a worldly perspective and soft range of colors with unique, organic patterns. You discover the artistic, unconventional scene of the nature. Enjoy the new view of the earth. Create your own, unique and long-lasting atmosphere in the style of the depth and bound-lessness of stone.

Stratum Travertine



REH-101 Concrete Light



REH-102 Terrazzo



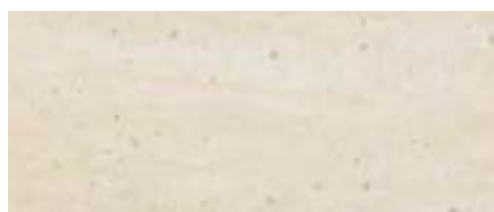
REH-103 Concrete Dark



REH-104 Rust Optic



REH-105 Scrap Optic



ST-201 Romano



ST-205 Caramel Drizzle

Stratum



ST-101 Clara



ST-102 Marinho



ST-103 Nublado



ST-301 Oyster Pearl



ST-106 Grenicio



ST-105 Moreno



ST-203 Albero: Farbe nicht im Standardprogramm. Auf Anfrage erhältlich.
Color not in standard program. Available on request.



ST-103 Nublado



ST-106 Grenicio





Farbe nicht im Standardprogramm. Auf Anfrage erhältlich.
Color not in standard program. Available on request.

FARBINDEX / COLOR INDEX

Bellissimo

Erleben Sie die Größe und Herrlichkeit unserer neuen Kollektion. Inspiriert von der einzigartigen Schönheit der Mutter Erde und der Sehnsüchte der Menschen, diese in Ihrem Umfeld zu harmonisieren, schaffen wir mit dieser Kollektion eine Basis, die Natur mit einer urbanen, luxuriösen Umgebung zu verschmelzen.

Discover the greatness and glory of our new collection. Inspired by the beauty of mother earth and the desires of people to harmonize their environment, with our new collection we create a basis to combine nature with urban, luxurious aura.

Bellissimo Episode II



BL-218 Marfim



BL-201 Kashmere



BL-202 Flaxen



BL-203 Silkwood



BL-205 Sedimentary



BL-206 Slate Grey



BL-209 Macassar



BL-256 Mountain Frost



BL-212 Trident



BL-302 Grand Latte



BL-254 Heritage



BL-208 Ulmus

Bellissimo



BL-209 Macassar





Farbe nicht im Standardprogramm. Auf Anfrage erhältlich.
Color not in standard program. Available on request.

Location New Jersey, USA

Color BL-204 Seaway

Project Private house, Trenton



Location Seoul, Korea

Color BL-201 Kashmere

Project Café Arinco



Location Gwangju, Korea

Color BL-209 Macassar

Project Kitchen Showroom



Location Seoul, Korea

Color BL-203 Silkwood

Project Café Arinco



Farbe nicht im Standardprogramm. Auf Anfrage erhältlich.
 Color not in standard program. Available on request.

Location Taipei, Taiwan

Color BL-002 Celadon

Project Team7 Furniture



Location Frankfurt, Germany

Color S-008 N-White

Project Asos Shop



Location Seoul, Korea

Color S-008 N-White

Project Satin Hair Salon



Location Seoul, Korea

Color S-008 N-White

Project Galleria Dept. Store



Location Bangkok, Thailand

Color S-008 N-White

Project Nokia Flagship Store



Location Hanam, Korea

Color S-008 N-White

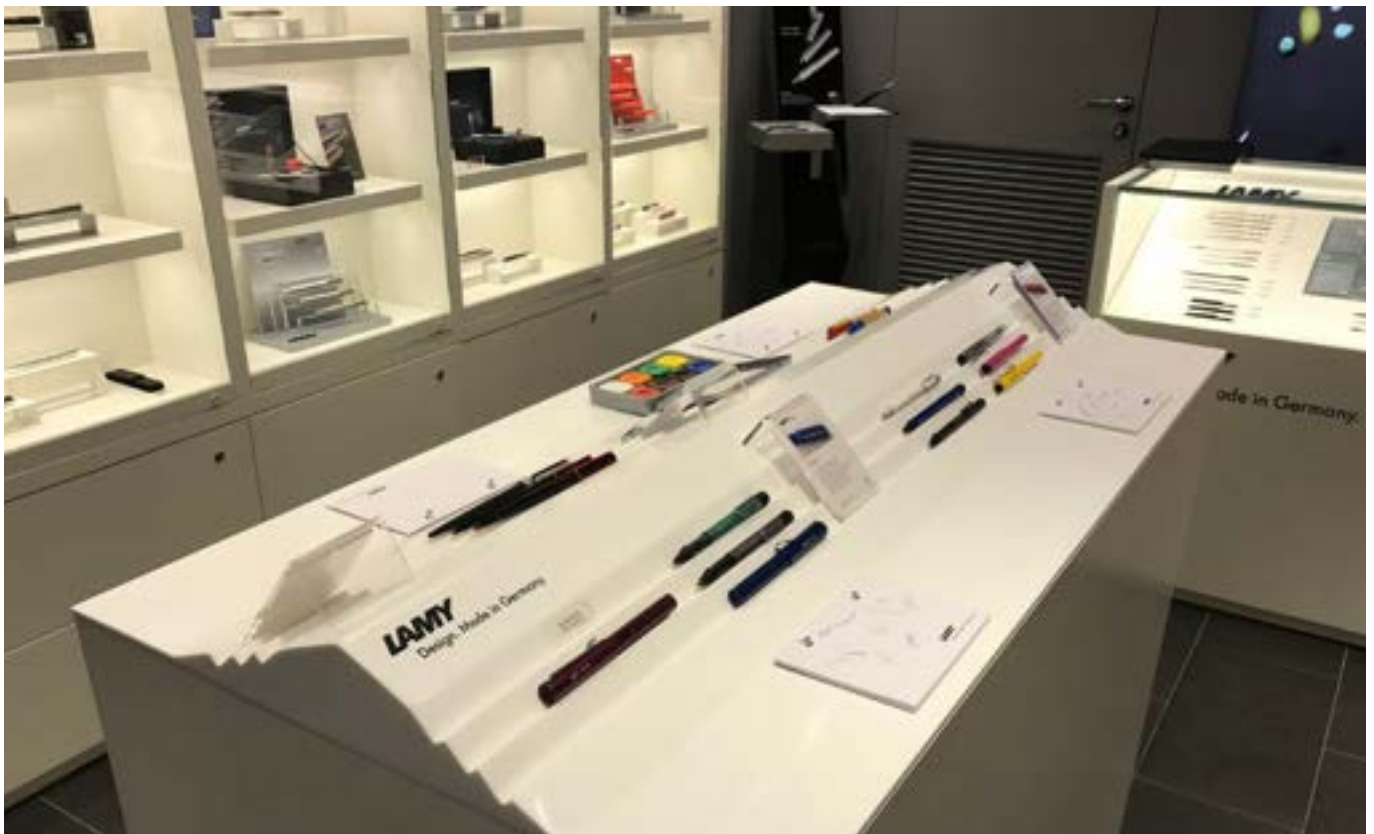
Project L'occitane Store



Location Seoul, Korea

Color S-008 N-White

Project Coex Mall



Location Hanam, Korea

Color S-008 N-White

Project Lamy Store



Location Seoul, Korea

Color S-008 N-White

Project Toyota at Seoul Motor Show

Location Bangkok, Thailand

Color S-008 N-White

Project Zpell Dept. Store



Location Prague, Czech

Color M-005 N-Orange

Project Bar Oranzovy



Location Prague, Czech

Color S-008 N-White

Project Bar Oranzovy



Location Bangkok, Thailand

Color S-008 N-White

Project Somersat Thailand



Location Hochiminh, Vietnam

Color S-008 N-White

Project Lotteria





Location Bucuresti, Romania

Color S-022 Steel

Color M-007 Black

Color M-005 N-Orange

Project Galleria Dept. Store





Location Bucuresti, Romania

Color S-008 N-White

Project Coffeeshop Company



Location Amsterdam, Netherlands

Color S-008 N-White

Project SSS



Location Seoul, Korea

Color S-008 N-White

Project Beans & Berries



Location Seoul, Korea

Color ST-103 Nublado

Project HiTec



Farbe nicht im Standardprogramm. Auf Anfrage erhältlich.
Color not in standard program. Available on request.



Location Dubai, UAE

Color S-008 N-White

Project Alshafar





Location Buceresti, Romania

Color S-008 N-White

Project Theta

Location Abu Dhabi, UAE

Color S-008 N-White

Project Islam Bank



Location Prague, Czech Republic

Color C-004 Cubic Milk

Project Slavie



Location Bucuresti, Romania

Color S-008 N-White

Project Ethos Reception



Farbe nicht im Standardprogramm. Auf Anfrage erhältlich.
Color not in standard program. Available on request.

Location Seoul, Korea

Color BL-207 Bordeaux

Project Center 1

Location Amsterdam, Netherlands

Color S-008 N-White

Project SSS





Location Amsterdam, Netherlands

Color S-008 N-White

Project SSS



Location Bucuresti, Romania

Color S-008 N-White

Project Kalon Reception



Location Seoul, Korea

Color S-008 N-White

Project Private Dental Clinic



Location Seoul, Korea

Color S-008 N-White

Project Gangnam Public

Convalescent Hospital



Location Seoul, Korea

Color S-008 N-White

Project Gangnam Public

Convalescent Hospital





Location Dubai, UAE

Color S-008 N-White

Project HUES Boutique Hotel



Location Shanghai, China

Color S-008 N-White

Project HLTS Office





Farbe nicht im Standardprogramm. Auf Anfrage erhältlich.
Color not in standard program. Available on request.

Location Kentucky, USA

Color BL-017 Twister

Project RV Show, Louisville



Location Kentucky, USA

Color BL-017 Twister

Project RV Show, Louisville

Farbe nicht im Standardprogramm. Auf Anfrage erhältlich.
Color not in standard program. Available on request.



Farbe nicht im Standardprogramm. Auf Anfrage erhältlich.
Color not in standard program. Available on request.



Location Taipei, Taiwan

Color GAM-001 Aftershow

Project Team7 Furniture



Location Jeju, Korea

Color NA-01 Blando

Project Seohan Industry



Farbe nicht im Standardprogramm. Auf Anfrage erhältlich.
Color not in standard program. Available on request.

Location Gyeongju, Korea

Color T-201 Feta Cheese

Project SG Misoziium Condominium



Location Taipei, Taiwan

Color GAM-001 Aftershow

Project Team7 Furniture





Location Seoul, Korea

Color C-001 Cubic-White

Project Lotte Castle



Location Seoul, Korea

Color S-008 N-White

Project Hyundai Livart Ritchen



Location Moscow, Russia

Color S-008 N-White

Project City Hotel



Location Beijing, China

Color S-008 N-White

Project Opera Mall



Location Seoul, Korea

Color S-008 N-White

Project Hanwha L&C Showroom



Location Singapore, Singapore

Color C-001 Cubic White

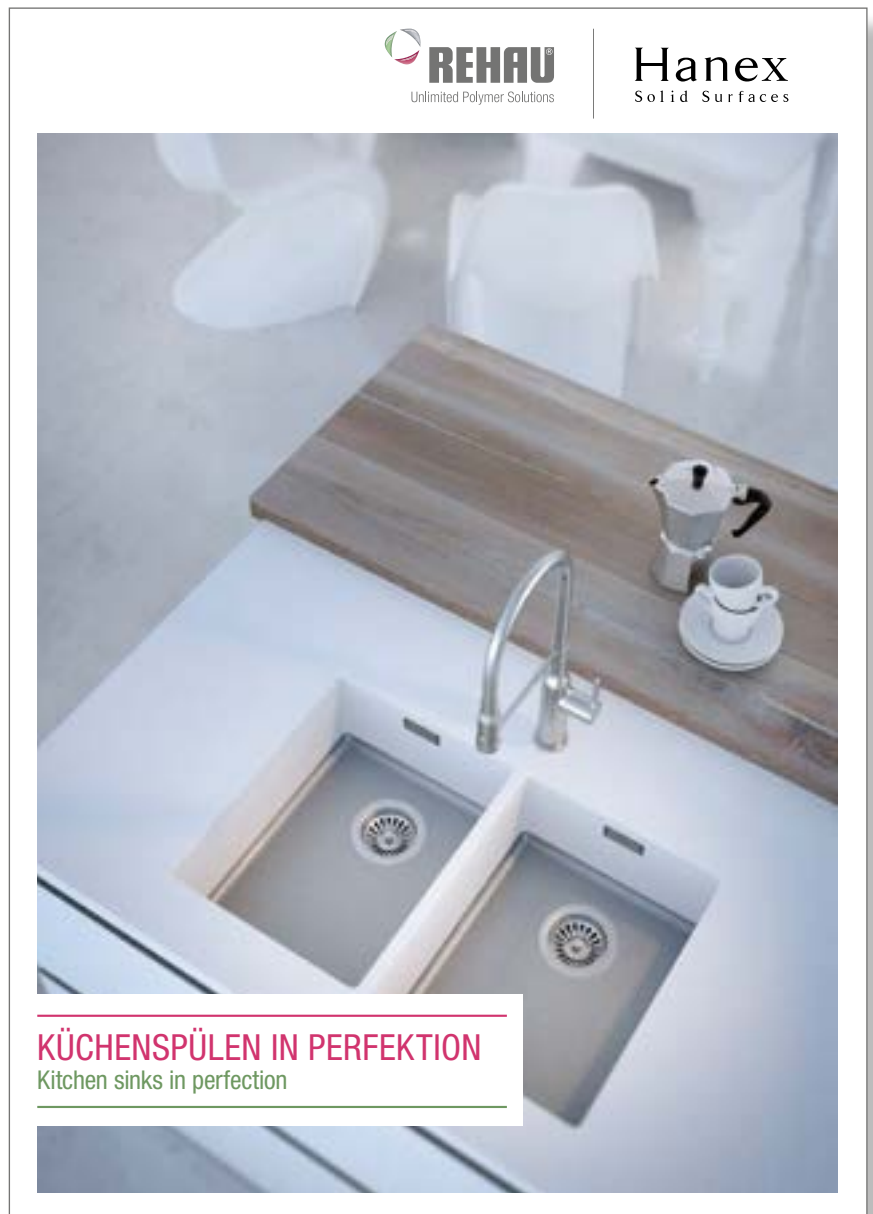
Project Minton Condominium

MINERALWERKSTOFFE / SOLID SURFACES

Spülen & Becken / Sinks & Bowls

Unser gesamtes Sortiment können Sie in den folgenden beiden Broschüren einsehen:

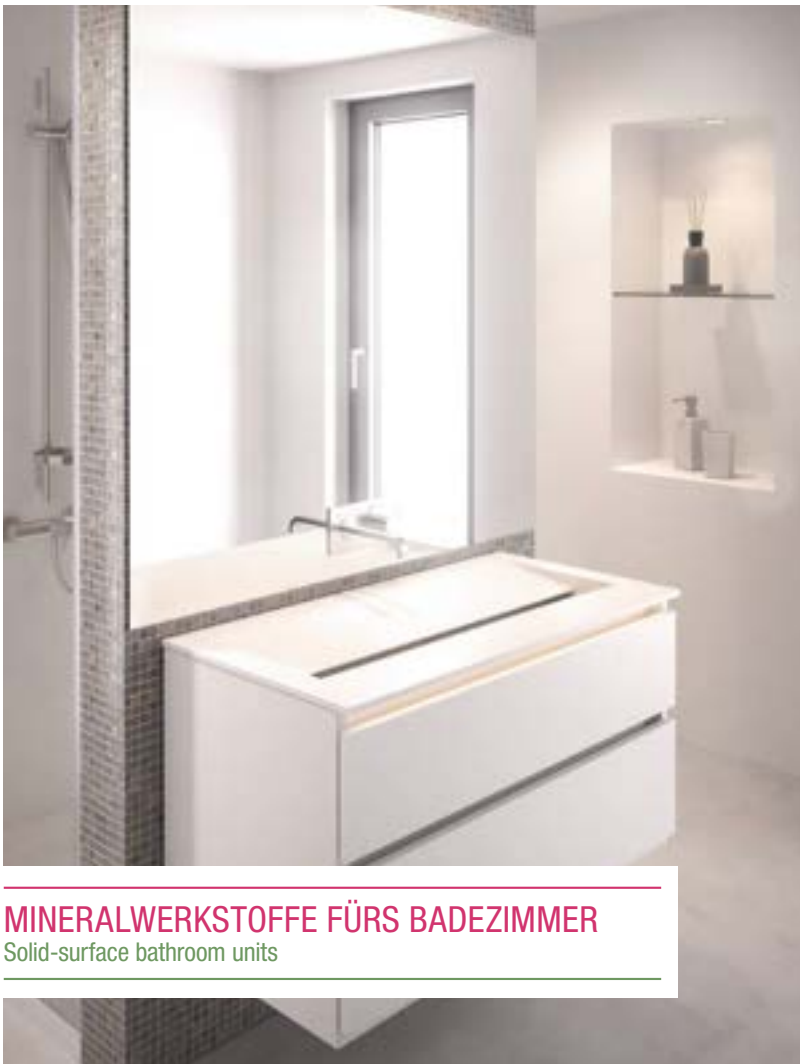
You can view our entire range in the following two brochures:



M53755



Hanex
Solid Surfaces



MINERALWERKSTOFFE FÜR DAS BADEZIMMER
Solid-surface bathroom units

M53756

Standardgröße

Um Ihren individuellen Anforderungen entsprechen zu können, bieten wir verschiedene Plattengrößen (19 mm, 12 mm und 6 mm) sowie verschiedene Plattenmaße an und sorgen so für eine maximal wirtschaftliche und effiziente Nutzung.

Projektbezogen und unter Beachtung einer Mindestauftragsmenge können auch spezielle Farben, Muster und Maße für Platten angefertigt werden.

Standardabmessungen:

3680 x 760 x 12 mm und
2490 x 760 x 6 mm

Zertifizierung

Hanex wird im Bereich umweltfreundliche Produkte hochgeschätzt und weist diverse Ökozertifikate wie NSF, Greenguard und SCS auf.



Chemikalien- und Unternehmenskennzeichnung

Materialkennzeichnung

HANEX (HANEX ist ein eingetragenes Warenzeichen der HYUNDAI L&C CORP.)

Unternehmenskennzeichnung: Hersteller

HYUNDAI LIVING & CULTURE CORP.

7F Center1, 26, Eulji-ro, 5-Gil, Jung-gu, Seoul 100-210, Korea

Kontaktdaten für weitere Informationen

Für Deutschland:

Kostenfrei unter 0800 73 42 888,
werktags von 07.30 – 16.30 Uhr,
am Freitag bis 14.00 Uhr.

Für die Schweiz: 044 839 79-39,

werktags von 08.30 – 17.00 Uhr,
am Freitag bis 16.00 Uhr.

Für Österreich: 07 32 38 16 10-138,

werktags von 07.30 – 16.45 Uhr,
am Freitag bis 12.30 Uhr.

Oder per Mail unter: Innenausbau@rehau.com

Standard Size

To meets your individual requirements we are offering different sheet thickness (19mm; 12mm; 6mm) and different dimensions of sheets to maximize the economical and efficient usage.

Special colours, patterns and dimension of sheets can be produced on a project based minimum order quantity.

Standard dimensions:

3680 x 760 x 12 mm and

2490 x 760 x 6 mm

Certification

Hanex is highly regarded in the environment -friendly materials market with various environmental related certifications such as NSF, Greenguard and SCS.



Chemical Product And Company Identification

Material Identification

HANEX (HANEX is a registered trademark of HYUNDAI L&C CORP.)

Company Identification Manufacturer

HYUNDAI LIVING & CULTURE CORP.

7F, Mirae Asset Center1, 26, Eulji-ro 5 gil, Jung-gu, Seoul, 04539, South-Korea

Contact Details For Information

www.rehau.com/mineral

Zusammensetzung und Angaben zu Bestandteilen

Komponente	CAS	%
PMMA	8011-14-7	>30
Aluminiumtrihydrat	21645-51-2	<70
Methylmethacrylat (Abbauprodukt)	80-62-6	<1

Bei einer Erwärmung auf über 300°C kann „HANEX“ Stoffe freisetzen.

Brandbekämpfung und Explosionsgefahr Entzündliche

Eigenschaften

„HANEX“ ist nur schwer brennbar.

Bei einem Brand entstehende gefährliche Gase/Dämpfe sind Kohlenmonoxid, Methylmethacrylat und Aldehyde.

Löschmittel

Wasser, Pulver, CO₂

Richtlinien zur Brandbekämpfung

Bringen Sie das Personal in Sicherheit bzw. auf die Seite des Feuers, aus der der Wind kommt.

Tragen Sie ein umgebungsluftunabhängiges Atemschutzgerät.

Maßnahmen bei einer unbeabsichtigten Freisetzung

Schutzmaßnahmen (Personal)

HINWEIS: Lesen Sie zunächst die Abschnitte BRANDBEKÄMPFUNG und HANDHABUNG (PERSONAL), ehe Sie mit der Reinigung beginnen. Tragen Sie bei der Reinigung angemessene PERSÖNLICHE SCHUTZAUSRÜSTUNG.

Reinigung bei kleineren Verschmutzungen

Bergen Sie unbeschädigtes und nur minimal verunreinigtes Material, um dieses erneut zu verwenden und weiterzuverwerten.

Handhabung und Lagerung

Handhabung (Personal)

Atmen Sie keinen Staub ein.

Atmen Sie keine Dämpfe ein, die beim Sägen, Fräsen oder Bohren entstehen.

Handhabung (physikalische Aspekte)

Vermeiden Sie Staubbildung

Lagerung

An einem kühlen Ort aufbewahren

Composition And Information On Ingredients

Component	CAS	%
Polymethylmethacrylate	8011-14-7	>30
Alumina Trihydrate	21645-51-2	<70
Methylmethacrylate (Degradation Product)	80-62-6	<1

Heated above 300 dCe,g "HANEX" can release

Fire-Fighting Measures And Explosion Hazard

Flammable Properties

"HANEX" can be combusted only with difficulty

Hazardous gases/vapor produced in fire are carbon monoxide, methyl methacrylate, aldehydes

Extinguishing Media

Water, Dry chemical, CO₂

Fire Fighting Instructions

Keep personnel removed and upwind of fire

Wear self-contained breathing apparatus

Accidental Release Measures

Safeguard (Personnel)

NOTE: Review FIRE FIGHTING MEASURES and HANDLING (PERSONNEL) sections before proceeding with clean-up

Use appropriate PERSONAL PROTECTIVE during clean up

Spill Clean Up

Recover undamaged and minimally contaminated material for reuse and reclamation

Handling And Storage

Handling (Personnel)

Avoid breathing dust

Avoid breathing fumes generated during sawing, routing or drilling

Handling (Physical Aspects)

Avoid dust generation

Storage

Store in a cool place

Expositionsbegrenzung und persönliche Schutzausrüstung

Technische Schutzmaßnahmen (Belüftung)

Sorgen Sie für eine Belüftung, mit der die Mitarbeiter nur einer luftgetragenen Konzentration von Stoffen ausgesetzt sind, die unterhalb der Expositionsgrenzwerte liegt.

Persönliche Schutzausrüstung

Körperschutzmittel SCHUTZ VON AUGEN UND GESICHT

Tragen Sie bei Arbeitsgängen wie Sägen, Schleifen, Bohren oder Fräsen Schutzbrillen.

Toxikologische Angaben

Haut-/augenreizendes PMMA

Die Verbindung reizt weder Haut noch Augen und hat keine Sensibilisierungswirkung auf die Haut von Tieren. Eine einmalige oder wiederholte Aufnahme führte zu leichten degenerativen Veränderungen von Leber und Niere.

Methylmethacrylat

Die Verbindung reizt die Haut, reizt leicht die Augen und hat eine Sensibilisierungswirkung auf die Haut von Tieren.

Aluminiumtrihydrat

Die Verbindung wurde weder auf ihre Reizwirkung auf Haut und Augen noch auf ihre Sensibilisierungswirkung auf Tiere getestet.

Akute Toxizität (LC50)

POLYMETHYLMETHACRYLAT

>2 MG/1, 4 h LC50 (Inhalation/Ratte) METHYLMETHACRYLAT

7093 PPM/4 h LC 50 (Inhalation/Ratte)

Akute Toxizität (LC50)

POLYMETHYLMETHACRYLAT

>2000 mg/kg, 4 h LD50 (Aufnahme durch den Mund/Katze) METHYLMETHACRYLAT

7900 PPM/4 h LD50 (Aufnahme durch den Mund/Katze)

Umweltbezogene Angaben

BIOLOGISCHER ABBAU

Es liegen keine Angaben vor.

BIOAKKUMULATION

Es liegen keine Angaben vor.

AQUATISCHE TOXIZITÄT

Es liegen keine Angaben vor.

Hinweise zur Entsorgung

Nehmen Sie die Entsorgung gemäß den Regelungen auf Bundes-, Länder- und Gemeindeebene vor. Der Eigentümer des Materials ist für die ordnungsgemäße Abfallentsorgung verantwortlich.

Exposure Controls And Personal Protection

Engineering Controls (Ventilation)

Use ventilation that is adequate to keep employee exposure to air borne concentration below exposure limits

Personal Protection

Protective equipment: EYE/FACE PROTECTION

Wear safety glasses during operations such as sawing, sanding, drilling or routing

Toxicological Information

Skin/Eye Irritant Polymethylmethacrylate

The compound is not a skin or eye irritant and is not a skin sensitizer in animals. Single or repeated ingestion produced mild degenerative changes of liver and kidney

Methyl Methacrylate

The compound is a skin irritant, is a moderate eye irritant, and is a skin sensitizer in animals

Alumina Trihydrateyleate

The compound is untested for skin and eye irritant, and is untested for animal sensitization

Acute Toxicity (LC50)

POLYMETHYL METHACRYLATE

>2MG/1, 4hr LC50 (Inhalation/Rat)

METHYL METHACRYLATE

7093PPM/4hr LC 50(Inahaltion/Rat)

Acute Toxicity (LC50)

POLYMETHYL METHACRYLATE

>2000mg/kg, 4hr LD50 (Oral/Cat)

METHYL METHACRYLATE

7900PPM/4hr LD50 (Oral/Cat)

Ecological Information

BIODEGRADATION

No information is available

BIOACCUMULATION

No information is available

AQUATIC TOXICITY

No information is available

Disposal Considerations

Dispose in accordance with federal, state and local regulation

The owner of the material is responsible for proper waste disposal

HANEX

Materialsicherheitsdatenblatt / Material Safety Data Sheet

Sonstige Angaben

Die Daten in diesem Materialsicherheitsdatenblatt beziehen sich nur auf das hier benannte Material und gelten nicht bei einer Nutzung in Kombination mit anderen Materialien oder Prozessen.

Verantwortung für das MSDB: „HANEX“-Produkte.

Technische Daten

Probe: Scagliola (HANEX) D

Prüfgegenstand	Einheit	Probe	Ergebnis	Prüfmethode
Spezifisches Gewicht ((23/23)°C)	–	–	1.756	ASTM D792-08 (Methode A)
Rockwellhärte (HRM)	–	–	90	ASTM D785-08 (Verfahren A)
Zugfestigkeit	MPa	–	43.8	ASTM D638-10 (*)
Zug-Elastizitätsmodul	GPa	–	12.6	ASTM D638-10 (*)
Biegefestigkeit	MPa	–	58.8	ASTM D790-10 (**)
Biege-Elastizitätsmodul	GPa	–	10.6	ASTM D790-10 (**)
Izod-Schlagfestigkeit	J/m	–	16	ASTM D256-10 (Methode A)
Wasseraufnahme (Eintauchen für 24 h)	%	–	0.036	ASTM D570-98 (2010)e1
Dichte (23°C)	g/m ²	–	1.751	ASTM D792-08 (Methode A)
Wärmebeständigkeitsprüfung	–	–	Keine Fehlstellen	JIS K 6902 : 2008
Heißwasserbeständigkeitsprüfung	–	–	Keine Fehlstellen	JIS K 6902 : 2008
Durchbiegetemperatur unter (1,82 Mpa)	°C	–	115	ASTM D648-07 (Methode B)
Wärmeausdehnung	1/°C	–	3.93 x 10 ⁻⁵	JIS K 6911 : 2006

*Prüfkörper: Typ I, Prüfgeschwindigkeit: 5 mm/min (Modul: 1 mm/min)

*Prüfgeschwindigkeit: 5,2 mm/min, Stützweite: 190 mm

VERWENDUNG: QUALITÄTSLLENKUNG

Die Ergebnisse bezüglich der technischen Daten gemäß den europäischen DIN-Normen liegen demnächst vor.

Other Information

The data in this Material Safety Data Sheet relates only to the specific material designated herein and does not relate to use in combination with any other material or in any process

Responsibility for MSDS: "HANEX" products

Technical Specification

Sample: Scagliola (HANEX) D

Test Item	Unit	Sample	Result	Test Method
Specific Gravity ((23/23)°C)	–	–	1.756	ASTM D792-08 (Method A)
Rockwell Hardness (HRM)	–	–	90	ASTM D785-08 (Procedure A)
Tensile Strength	MPa	–	43.8	ASTM D638-10 (*)
Tensile Modulus of Elasticity	GPa	–	12.6	ASTM D638-10 (*)
Flexural Strength	MPa	–	58.8	ASTM D790-10 (**)
Flexural Modulus of Elasticity	GPa	–	10.6	ASTM D790-10 (**)
Izod Impact Strength	J/m	–	16	ASTM D256-10 (Method A)
Water Absorption (24h Immersion)	%	–	0.036	ASTM D570-98 (2010)e1
Density (23°C)	g/m ³	–	1.751	ASTM D792-08 (Method A)
Heat Resistance Test	–	–	No Defects	JIS K 6902 : 2008
Hot Water Resistance Test	–	–	No Defects	JIS K 6902 : 2008
Deflection Temperature Under (1.82 Mpa)	°C	–	115	ASTM D648-07 (Method B)
Thermal Expansion	1/°C	–	3.93 x 10 ⁻⁵	JIS K 6911 : 2006

*Specimen: Type I, Speed of Testing: 5 mm/min (Modulus: 1mm/min)

*Speed of Testing: 5.2 mm/min, Support Span: 190 mm

USAGE: QUALITY CONTROL

The results of the Technical Specification according to European DIN-norms are coming soon.

Die Unterlage ist urheberrechtlich geschützt. Die dadurch begründeten Rechte, insbesondere die der Übersetzung, des Nachdruckes, der Entnahme von Abbildungen, der Funksendungen, der Wiedergabe auf fotomechanischem oder ähnlichem Wege und der Speicherung in Datenverarbeitungsanlagen, bleiben vorbehalten.

Bitte beachten Sie die jeweiligen technischen Produktinformationen, die online unter www.rehau.com/ti einsehbar sind. Technische Änderungen vorbehalten.

www.rehau.de/standorte

This document is protected by copyright. All rights based on this are reserved. No part of this publication may be translated, reproduced or transmitted in any form or by any similar means, electronic or mechanical, photocopying, recording or otherwise, or stored in a data retrieval system.

Please observe the relevant technical product information, which can be obtained online at www.rehau.com/ti. Subject to technical changes.

www.rehau.com/locations

© REHAU AG + Co
Rheniumhaus
95111 Rehau
www.rehau.de

M53757 DE/EN 11.2019